

DE BAECQUE

PARIS - LYON - MARSEILLE



LYON - JEUDI 20 FÉVRIER 2025



DE BAECQUE

PARIS - LYON - MARSEILLE

JEUDI 20 FÉVRIER 2025 – 14H30

70 RUE VENDÔME 69006 LYON

XX^e-XXI^e

14h30 - Design
16h30 - Art moderne et contemporain

Étienne de BAECQUE - Géraldine d'OUINCE - Jean-Marie SARRAU - Marie de BUYER - Inès VEYNE
Commissaires-Priseurs

Exposition publique

Mercredi 19 février de 10h à 12h et de 14h à 18h - Jeudi 20 février de 9h à 12h

RESPONSABLE DE LA VENTE

Art Moderne et Contemporain

Rebecca CHARON

Tél. +33 (0)4 78 47 78 18

SPÉCIALISTE / EXPERT

Design

Thibaut de LONGCAMP

+33 (0)7 86 87 93 09

tdl@debaecque.fr

Art Moderne et Contemporain

Damien VOUTAY

+33 (0)6 61 25 51 87

damien.voutay@gmail.com

Renseignements

+33 (0)4 72 16 29 44

lyon@debaecque.fr

Toutes les photographies sont
consultables en ligne sur debaecque.fr

Enchères en live

Drouot Digital et Interenchères



DESIGN



3

1

Atelier BACS (1912-1914)

Vase

Céramique émaillée et décorée d'un paysage

Signé et situé à Cannes

H. 10 cm

30 / 50 €

2

Aguilberte DALBAN (XX^e siècle)

Atelier MOLY SABATTA, vers 1980

Grand plat

Céramique émaillée décorée de motifs géométriques reprenant l'esthétique d'Albert Gleizes

D. 40 cm

Éclats

400 / 600 €

4

Travail FRANÇAIS des années 1940

Pied de lampe

Céramique émaillée dans les tons bruns

H. 40 cm

200 / 300 €

5

Paul POIRET (1879-1944) et ATELIER MARTINE

Travail des années 1930

Table de milieu

Structure sur quatre pieds sur sabots recourbés supportant un plateau

Bois teinté

H. 71 cm - L. 80 cm - P. 50 cm

400 / 500 €

3

Maxime OLD (1910-1991), attribué à

Travail des années 1940

Buffet bas en palissandre ouvrant en partie centrale par deux portes encadrées par une baguette à doucine de métal, et deux portes recourbées aux extrémités. L'ensemble reposant sur un piétement plein et ouvrant sur des tiroirs intérieurs et partie bar

H. 100 cm - L. 198 cm - P. 50 cm AM

Saut de placage

2 000 / 4 000 €



1



11

6

Jean-Jacques PROLONGEAU (1917-1994)

Travail des années 1940

Cheval

Céramique émaillée dans les tons verts

H. 16 cm - L. 25 cm

250 / 300 €

Jean-Jacques PROLONGEAU céramiste. Catalogue d'exposition, Limoges 1997. Catherine Compain-Gajac. Variante de notre modèle représenté

7

Atelier CALLIS

Travail des années 1940

Théière

Céramique émaillée dans les tons noirs et métalliques

H. 27 cm

250 / 300 €

8

Claudius LINOSSIER (1893-1953)

Coupelle en dinanderie de cuivre à corps conique entièrement monté au marteau. Décor en partie haute interne d'un ruban coulée et oxydé rouge en partie externe.

Signée au revers.

H. 2,5 cm - Diam. 11 cm AM

Oxydation à la patine

150 / 200 €



6

9

Édition STRAFOR

Travail des années 1930

Ensemble de trois étagères

Étagère

Piètement en tôle de métal martelée de décors supportant une structure à cinq étagères. L'ensemble coiffé d'une corniche.

H. 216 cm - L. 100 cm - P. 30 cm

Métal laqué vert

Oxydations, parties cintrées

On y joint une paire au piètement plein supportant deux montants et des étagères

Métal laqué vert

H. 225 cm - L. 102 cm - P. 35 cm Oxydations, parties cintrées

800 / 1 000 €

10

Édition STRAFOR

Travail des années 1930

Étagère

Piètement en tôle de métal martelée de décors supportant une structure à cinq étagères. L'ensemble coiffé d'une corniche.

Métal laqué noir

H. 206 cm - L. 100 cm - P. 31 cm

Oxydation, étagères légèrement cintrées 1 200 / 1 500 €

11

Jean PROUVÉ (1901-1984)

Travail des années 1950

Lit Scal « 456 »

Piètement en tube d'acier laqué noir, structure en tôle d'acier plié et laqué noir, matelas tapissé de tissu noir. Tête et pieds couvert en bois

H. 55 cm - L. 195 cm - P. 90 cm

Garniture postérieure

6 000 / 8 000 €

Référence: <https://www.jeanprouve.com/fiche/1940-2>

12

Charlotte PERRIAND (1903-1999)

Tabouret haut dit « Tabouret berger »

Trois pieds supportant assise en bois massif laqué noir

H. 40 cm - D. 32,5 cm

Frottements sur le bois 1 800 / 2 000 €

Bibliographie : Jacques BARSAC, Charlotte Perriand, l'œuvre complète, volume 3, 1956-1968 - Éditions Norma, Paris 2013. Modèle similaire p. 90



12

13

Alexandre NOLL (1890-1970)

Travail des années 1950

Vide-poche

Ébène

Signé

H. 3,8 cm - L. 14 cm - P. 11,5 cm 800 / 1 000 €

14

Suzanne Ramié (1905-1974)

Atelier MADOURA

Travail des années 1950

Vase soliflore

Céramique émaillée dans les tons bruns et bleus

Cachet de l'atelier, Madoura Plein Feu

H. 40 cm 800 / 1 000 €



14

15

Roland BRICE (1911-1989)

Travail des années 1950

Plat à décor abstrait en jaune, rouge et vert

Céramique émaillée

Signé « R. BRICE / BIOT AM »

H. 5,5 cm - D. 26 cm

Minces éclats 150 / 200 €

16

Jacques INNOCENTI (1926-1958)

Travail des années 1950

Ensemble d'une assiette et de six assiettes à dessert

Céramique émaillée dans les tons blancs et décorés de volatiles

Signées et située à Vallauris pour la plus grande

D. 25 cm pour la plus grande

Éclats 300 / 400 €

17

Walter BROSS (1904-1979)

Travail des années 1950

Cendrier hérissron

Six hérissrons en métal partiellement laqué

Signé sur le plus grand

Dimensions empilés : H. 6,5 cm - L. 11,5 cm - L. 7 cm

Petites usures 80 / 100 €

18

Travail FRANÇAIS des années 1950

Paire de fauteuils

Structure sur quatre pieds supportant une assise et un dossier à barreaux recourbé. L'ensemble garnis de coussins

H. 93 cm - L. 61 cm - P. 70 cm 150 / 200 €

19

Travail FRANÇAIS des années 1950

Ensemble de huit étagères pliables de deux modèles différents

Chacune peut se monter sur sa correspondante

Chêne et contreplaqué de chêne

H. 93 cm - L. 70,5 cm - P. 28 cm

et H. 93 cm - L. 71 cm - P. 29,5 cm 700 / 800 €

20

Franco ALBINI (XX^e siècle)

Édition POGGI des années 1950

Table de salle à manger

Base tronconique supportant un large cylindre terminé par quatre branche. L'ensemble portant un plateau rond en marbre blanc veiné

Métal chromé et laqué

H. 72,5 cm - D. 130 cm

Frottements, un éclat, taches sur le plateau 400 / 500 €



13



21

Édition BROT

Travail des années 1950

Miroir éclairant sur pied

Piètement tripode supportant un fut à hauteur ajustable terminée par trois miroirs déployant. celui du centre, convexe, avec un éclairage

Étiquette de l'éditeur

H. 1,60 cm - L. 80 cm

500 / 600 €



22

22

Pierre PAULIN (1927-2009)

Édition ARTIFORT des années 1960

Modèle F560 dit Mushroom

Paire de fauteuils

Structure en fibres moulés garnies de mousse et recouvert de tissu bleu

H. 62 cm - L. 85 cm - P. 80 cm

Tissu d'origine, usures

3 000 / 5 000 €

Bibliographie:

- MOBI BOOM, l'explosion du design en France 1945 - 1975, Ed. Les arts décoratifs, 2010, modèle représenté p. 189

- Nadine DESCENDRE. Pierre Paulin, l'homme et l'œuvre. Ed. Albin Michel, 2014. Modèle représenté p. 135



23

23

Pierre PAULIN (1927-2009)

Édition ARTIFORT des années 1960

Modèle F560 dit Mushroom

Canapé

Structure en fibres moulés garnies de mousse et recouvert de tissu bleu

H. 67 cm - L. 145 cm - P. 80 cm

Tissu d'origine, usures

2 000 / 3 000 €



24

24

Philolaos TLOUPAS (1923-2010)

Édition Galerie La Porte Ouverte des années 1960

« Chaise Sculpture »

Série de quatre chaises

Structure en tubes de métal, ajourée et garnie de tiges formant l'assise et le dossier

Métal laqué bleu

H. 110 cm - L. 39 cm - P. 39 cm

Peinture bleue non d'origine

5 000 / 6 000 €

Référence :

Anne Bony, Marc Gaillard, Gisèle Prassinos et Michel Ragon, Philolaos Sculptures, Itanos, 2005, p. 67

25

Paul GEOFFROY (XX^e siècle)

Travail des années 1960

Enfilade

Structure sur quatre pieds ouvrant par deux portes sur boutons poussoirs, deux tiroirs et deux espaces bar

Teck et placage de teck

H. 70 cm - L. 240 cm - P. 50 cm

Taches, sauts de placage

600 / 800 €

26

Alain RICHARD (1926-2017)

Édition DISDEROT années 1960

Lampadaire

Base en marbre supportant un fût en métal chromé avec deux spots cylindriques

H. 162 cm

180 / 200 €



27

27

Pierre GUARICHE (1926-1995)

Édition Les Huchers-Minvielle des années 1960

Modèle quatre faces

Série de quatre chaises

Structure en métal chromé supportant une assise et un dossier compartimentés en deux parties chacune. L'ensemble recouvert de tissu orange

H. 80 cm - L. 50 cm - P. 53 cm 2 400 / 2 800 €

Patrick FAVARDIN, Les décorateurs des années 50, Norma, 2002, modèle représenté p. 226

28

Pierre GUARICHE (1926-1995)

Édition Les Huchers-Minvielle des années 1960

Modèle quatre faces

Paire de chaises

Structure en métal laqué noir supportant une assise et un dossier compartimentés en deux parties chacune. L'ensemble recouvert de simili cuir noir

H. 80 cm - L. 50 cm - P. 53 cm 1 200 / 1 500 €

Patrick FAVARDIN, Les décorateurs des années 50, Norma, 2002, modèle représenté p. 226

29

Pierre GUARICHE (1926-1995)

Édition STEINER des années 1960

Modèle Tonneau

Suite de cinq chaises, structure sur quatre pieds supportant une assise et un dossier en contreplaqué moulé recouvert de velours rouge

H. 77 cm - L. 50 cm - P. 41 cm

Usures

600 / 800 €

30

Pierre GUARICHE (1926-1995)

Édition AIRBORNE des années 1960

Modèle G10

Canapé 2 places

Garniture refaite de velours bleu

H. 86 cm - L. 130 cm - P. 75 cm

500 / 800 €



28



37

31

Pierre GUARICHE (1926-1995)

Édition Steiner des années 1960

Modèle Tulipe

Série de deux chaises, structure sur quatre pieds supportant une assise et un dossier d'un seul tenant en fibres moulées

H. 67 cm - L. 43 cm - P. 45 cm

Craquelures et fentes

300 / 500 €

32

Pierre GUARICHE (1926-1995)

Édition Steiner des années 1960

Modèle Tulipe

Série de trois chaises

Piètement en tube de métal laqué noir, supportant une assise et un dossier d'un seul tenant et ajouré, garnis et recouverts de tissu jaune

H. 73 cm - L. 74 cm - H. 72 cm

300 / 400 €



39

58

33

Pierre GUARICHE (1926-1995)

Édition Steiner des années 1960

Modèle Amsterdam

Chaise

Structure en métal laqué noire supportant une assise et un dossier d'un seul tenant. L'ensemble recouvert de tissu gris

H. 77 cm - L. 53 cm - P. 55 cm

100 / 150 €

34

Maison ARLUS

Travail des années 1960

Suspension

Structure en métal laqué noir et laiton supportant quatre feux de lumière et leur diffuseur en verre moulé

H. 57 cm - L. 90 cm - P. 50 cm

300 / 400 €

35

Maison ARLUS

Travail des années 1960

Série de trois appliques lumineuses

Structure en métal laqué noir et laiton supportant un diffuseur en verre moulé

H. 17 cm - L. 15 cm - P. 20 cm

250 / 300 €

36

Travail FRANÇAIS des années 1960

Paire de fauteuils

Structure sur quatre pieds supportant une assise et un dossier rejoins par des accoudoirs au profil de boomerangs

L'ensemble garni et recouvert de simili cuir noir

H. 64 cm - L. 60 cm - P. 61 cm

200 / 250 €

37

Jacqueline LERAT (1920-2009)

Travail des années 1960

Femme au chapeau

Sculpture en grès

Signée LERAT

H. 37 cm - L. 27 cm

Fente, restauration ancienne

5 000 / 6 000 €

Œuvre en rapport : Vente Ader, Collection Lerat, 24 novembre 2022, lot 71 Acquisée directement auprès de Jean et Jacqueline LERAT (information orale)

38

Jean (1913-1992) et Jacqueline LERAT (1920-2009)

Travail des années 1960

Bouteille

Structure au profil d'un Bacchus

Céramique émaillée dans les tons beige

H. 29 cm

400 / 600 €

39

François BOURGUET (1925-1997) pour

LES ARGONAUTES

Travail des années 1960

Miroir

Encadrement en céramique émaillée dans les tons bleus, verts et blancs reprenant des formes géométriques

Signé

H. 37,8 cm - L. 24 cm

1 200 / 1 500 €



40
Jacques INNOCENTI (1926-1958)
 Travail des années 1960
 Assiette
 Céramique émaillée dans les tons blancs et décorée d'une figure féminine dans les tons bleus/verts
 Signée et située à Vallauris sous la base
 Diamètre 26 cm 400 / 500 €

43
Jacques BLIN (1920-1995)
 Travail des années 1960
 Pichet
 Céramique émaillée dans les tons bruns décorée d'un animal
 Signé sous la base
 H. 16 cm 150 / 200 €

41
Pol CHAMBOST (1906-1983)
 Travail des années 1960
 Modèle 1016B
 Grand pichet
 Signé « Poterie Pol Chambost » et numéroté
 H. 33 cm 600 / 800 €

44
Jacques (1926-2008) & Dani (1933-2010) RUELLAND
 Travail des années 1960
 Cache pot, ajourée de deux petits trous
 Céramique émaillée dans les tons verts
 Signée sous la base
 H. 13 cm - D. 14 cm
 Un éclat 200 / 300 €

42
Jacques BLIN (1920-1995)
 Travail des années 1950
 Pichet
 Céramique émaillée dans les tons bleus et décorée d'un bestiaire et de frises
 Signé sous la base
 H. 33 cm 1 500 / 2 000 €
 Bibliographie :
 Christine LAVENU, Jacques Blin, céramiste & porteur d'histoire. Ed. Louvre Victoire, 2019. Modèle similaire pp. 49 et 64



40



41



49

Roger CAPRON (1922-2006)

Carreau en céramique émaillée publicitaire

Signé et situé à Vallauris

H. 9 cm - L. 13,5 cm

Éclats

80 / 100 €

50

Roger CAPRON (1922-2006)

Travail des années 1960

Carreau de céramique émaillée publicitaire

Signé et situé à Vallauris

H. 9 cm L. 13,5 cm

Éclats

80 / 100 €

51

Roger CAPRON (1922-2006)

Travail des années 1960

Série de trois carreaux de céramique

Signés

H. 15 cm - L. 15 cm

30 / 50 €

52

ACCOLAY (1945-1983)

Circa 1970

Vase

Céramique émaillée dans les tons bleu décoré de formes jaunes, violine et bleues

Signé Accolay

H. 39.2 cm - D. 17.4 cm

600 / 800 €

53

ACCOLAY (1945-1983)

Travail des années 1960

Grande coupe

Céramique émaillée dans les tons verts avec des décors de deux personnage s'enlaçant

Signée

D. 44 cm

400 / 600 €

54

Jacques POUCHAIN (1925-2015)

Atelier DIEULEFIT

Plat carré en céramique émaillée à décor d'un volatile

Signé « Atelier Dieulefit »

H. 30,5 cm - L. 32,5 cm

300 / 400 €

55

Jean MARAIS (1913-1998)

Travail des années 1960

Pichet

Céramique anthropomorphe à tête de femme, sa natte formant anse, en céramique lustrée noire

Signée

H. 33,5 cm

300 / 500 €

56

Jean MARAIS (1913-1998)

Vase sur pied en terre cuite à décor en noir de visage et d'arbres, signé dans le motif, l'intérieur émaillé blanc

H. 24 cm - D. 12 cm DV

100 / 150 €

45
Roger CAPRON (1922-2006)
Travail des années 1970
Ensemble de vingt-sept carreaux en céramique émaillée formant des ensembles architecturaux
H. 15 cm - L. 8 cm (chacun) 600 / 800 €

46
Roger CAPRON (1922-2006)
Travail des années 1970
Ensemble de onze carreaux de céramique estampés d'étiquettes de vin, d'huile et de savon. Tous émaillés
Certains signés
H. 15 cm - L. 12 cm 200 / 300 €

47
Roger CAPRON (1922-2006)
Travail des années 1970
Carreau en céramique gravé d'un décor de ville représentant la Rue Montorgueil
L'ensemble émaillé brun
Signé au revers
H. 22,5 cm - L. 29 cm 100 / 150 €

48
Roger CAPRON (1922-2006)
Travail des années 1970
Carreau de céramique émaillé décoré d'un personnage féminin
Signé
H. 13 cm L. 9 cm 100 / 150 €





64

57

Jean MARAIS (1913-1998)

Travail des années 1970

L'arbre de vie

Assiette en céramique émaillée décorée de figures et d'un arbre

D. 28 cm

80 / 100 €

58

Mithé ESPELT (1923-2020)

Travail des années 1960

Miroir

Encadrement en céramique émaillée dans les tons bruns et décorée de feuilles émaillées dorées

H. 24 cm - L. 25 cm

1 200 / 1 500 €

59

Mithé ESPELT (1923-2020)

Travail des années 1960

Boîte

Couvercle en céramique émaillée au décors d'une fleur

H. 6 cm - L. 10 cm

150 / 200 €

60

Bernard BUFFAT (XX^e siècle)

Vase

Céramique émaillée décorée d'une frise et de tridents

Signé et marquée pièce unique

H. 34 cm

Minces éclats

150 / 200 €

61

Georges MATHIEU (1921-2012)

Manufacture de SÈVRES. 1969

Assiette en porcelaine du service Diane

Signée et datée

D. 22,5 cm

140 / 180 €

62

Travail des années 1960

Vase

Grès émaillé dans les tons blancs et décoré d'un poisson

Porte une signature

H. 21 cm - L. 16,5 cm - P. 8,5 cm

200 / 300 €

63

Arne JACOBSEN (1902-1971)

Éditions FRITZ HANSEN des années 1960

Chaise modèle 3107

Structure sur quatre pieds en métal chromé supportant une assise et un dossier d'un seul tenant recouvert de cuir cognac

Signature de l'éditeur

H. 78 cm - L. 50 cm - P. 50 cm

Rayures sur le cuir et taches

200 / 300 €

64

Arne Wahl IVERSEN (XX^e siècle)

Édition FALSTER des années 1960

Bureau

Structure sur quatre pieds supportant deux caissons à tiroirs et un plateau. L'avant porte un large caisson ouvert

Étiquette de éditeur

Teck

H. 74 cm - L. 145 cm - P. 76 cm

250 / 300 €



65

Ilmari TAPIOVAARA (XX^e siècle)

Travail des années 1960

Paire de tabourets

H. 43 cm - L. 48 cm - P. 37 cm

150 / 200 €

66

Grete JALK (1920-2006)

Travail DANOIS des années 1960

Table basse

Structure sur quatre pieds supportant un plateau recourbé sur les parties longues

Signée sous le plateau

H. 43 cm - L. 120 cm - P. 50 cm

300 / 400 €

67

Hans-Agne JAKOBSSON (1919-2009)

Édition des années 1960

Modèle « L63 »

Suite de quatre lampions en laiton ajouré d'une frise de triangles, globes en verre violet

Étiquette de l'éditeur sur trois d'entre eux

H. 12,5 cm - D. 8 cm

100 / 200 €

68

Travail DANOIS des années 1960

Suspension

Structure filaire supportant un globe en verre opalin coiffé et terminé par des finitions en bois

H. 84 cm (fil compris) - D. 20 cm

80 / 100 €

69

Evert JELLE JELLES (XX^e-XXI^e)

Édition RAAK des années 1960

Modèle Sterrenregen

Paire d'appliques lumineuses

Structure en lames d'aluminium carrée ajourée

H. 26,5 cm - L. 26,5 cm

200 / 300 €

70

Niels Otto MOLLER (1920-1981)

Édition Mobelfabrik des années 1960

Série de quatre chaises

Structure sur quatre pieds supportant une assise en paille

Teck massif

H. 75 cm - L. 45 cm - P. 42 cm

Assise non d'origine

600 / 800 €

71

Attribuée à Johannes ANDERSEN (1903-1997)

Travail DANOIS des années 1970

Table

Structure sur quatre pieds supportant un plateau avec deux rallonges par dessous

Teck

Étiquette Made in Denmark

H. 73 cm - L. 160 (260) cm - L. 90 cm

Taches, frottements

500 / 600 €

72

Olavi HANNINEN (1920-1992)

Édition MIKKO MOPPONEN FINLAND des années 1960

Table de salle à manger en bois massif

Piètement compas réunis par une entretoise supportant un épais plateau rectangulaire

H. 85 cm - L. 220 cm - P. 90 cm

Manque à l'entretoise

500 / 600 €

73

Travail brutaliste des années 1960

Enfilade haute

Structure sur quatre pieds droits ouvrante par quatre portes en bois sculpté de frises et quatre tiroirs en partie haute

Bois teinté

H. 109 cm - L. 250 cm - P. 50 cm 500 / 800 €

74

Charles (1907-1978) et Ray (1912-1988)

EAMES

Édition HERMAN MILLER des années 1960

Fauteuil de bureau modèle Time Life Lobby

Structure en fonte d'aluminium, piètement à quatre branches sur roulettes, réglable en hauteur

H. 79 cm - L. 74 cm - P. 75 cm

Un bouton défectueux

700 / 900 €

75

Charles (1907-1978) et Ray (1912-1988)

EAMES

Édition MOBILIER INTERNATIONAL des années 1960

Fauteuil de bureau modèle Time Life Lobby

Structure en fonte d'aluminium, piètement à quatre branches supportant une assise et un dossier garnis recouvert de tissu rouge bordeaux

Étiquette de l'éditeur

H. 75 cm - L. 71 cm - P. 71 cm

Légères usures au tissu

500 / 800 €



79

76

Charles (1907-1978) et Ray (1912-1988) EAMES

Édition HERMAN MILLER des années 1960

Modèle La Fonda

Paire de chaises

Piètement à quatre branches supportant une assise en fibre garnie et recouvert de simili cuir corail

Signées

H. 84 cm - L. 47 cm - P. 53 cm

300 / 400 €

77

Charles (1907-1978) et Ray (1912-1988) EAMES

Édition HERMAN MILLER des années 1960

Modèle LTR

Paire de tables d'appoints

Piètement en tiges de métal supportant un plateau en mélaminé blanc

H. 25,5 cm - L. 40 cm - P. 34 cm

Plateau non d'origine

150 / 200 €

78

Charles (1907-1978) et Ray (1912-1988) EAMES

Édition HERMAN MILLER des années 1960

Série de quatre fauteuils

Piètement en fonte d'aluminium supportant une coque en fibre formant une assise et un dossier. L'assise est garnie d'une galette

H. 79 cm - L. 64 cm - P. 58 cm

500 / 800 €

79

Gigi RADICE (XX^e siècle)

Édition MINOTTI des années 1960

Paire de fauteuils

Piètement en tubes de métal recourbé supportant une assise et un dossier ajouré rejoint par des accoudoirs au profils géométriques. L'ensemble garni et recouvert de tissu orange.

H. 95 cm - L. 85 cm - P. 75 cm

Piètement cintré

1 000 / 1 200 €



80

80

Gaetano SCIOLARI (1927-1994)

Travail ITALIEN des années 1970

Importante paire de lampes de table

Structure au profil d'un trident supportant un large abat-jour gainé de métal

Métal chromé

H. 90 cm - D. 56 cm

1 000 / 1 500 €



81
Michel DUCAROY (1925-2009)
 Édition LIGNE ROSET des années 1990
 Modèle Togo
 Canapé trois places
 Structure en mousse formée et entièrement recouvert d'alcantara blanc crème
 Étiquette de l'éditeur
 H. 70 cm - L. 165 cm - P. 100 cm
 Frottements 1 500 / 2 000 €

82
Luigi MASSONI (1930-2013)
 Éditions Harvey GUZZINI des années 1970
 Lampadaire
 Base rectangulaire en marbre blanc avec un fût arqué supportant un large abat-jour cloche en ABS opalin
 Étiquette de l'éditeur
 H. 156 cm - D. 43 cm 600 / 800 €



84

83
Travail ITALIEN des années 1970
 Important lustre
 Structure circulaire autour d'un fût centrale supportant sur plusieurs bras des tiges en verre recourbé
 H. 115 cm - D. 55 cm 600 / 800 €

84
Gio PONTI (1891-1979)
 Édition CHRISTOFLE
 Collection Gallia, modèle Mars
 Paire de vases « pique fleurs »
 Sphères ajourés
 Métal argenté
 Signés
 H. 11 cm 500 / 600 €

85
Lino SABATTINI (1925-2016)
 Édition CHRISTOFLE
 Collection Gallia
 Ensemble de deux vases soliflores
 Métal argenté
 Signés
 H. 36 cm (hauteur du plus grand) 350 / 400 €

86
Mauro MANETTI (XX^e siècle)
 Travail des années 1970
 Sceau à glace
 Structure au profil d'un ananas
 Métal de couleur argent
 Signé sous la base
 H. 27 cm 250 / 300 €

87
Gaetano SCIOLARI (1927-1994)
 Travail des années 1970
 Lustre
 Structure en étoile à huit feux de lumière coiffés de demi-globe en verre opalin blanc
 H. 65 cm - D. 70 cm 300 / 400 €

88
Mario BELLINI (XX^e siècle)
 Éditions CASSINA
 Modèle CAB 412
 Paire de chaises
 Structure en métal recouverte de larges bandes de cuir grise cousues piqué sellier
 H. 80 cm - L. 47 cm - P. 45 cm 200 / 300 €

89
Travail ITALIEN des années 1970
 Grande suspension
 Structure en étoile supportant des cylindres en aluminium brossé terminé par des globes en verre opalin
 H. 74 cm - D. 60 cm 400 / 600 €



90

Michel DUCAROY (1925-2009)

Édition LIGNE ROSET des années 1990

Modèle TOGO

Ensemble de salon en mousse formée et entièrement recouvert de simili cuir
« ranch » noir composé de deux canapés deux places, d'une chauffeuse
d'angle, d'une chauffeuse et d'un pouf

Étiquette de l'éditeur

H. 70 cm - L. 130 cm - P. 100 cm (canapés deux places)

H. 70 cm - L. 100 cm - P. 100 cm (angle)

H. 35 cm - L. 90 cm - P. 100 cm (chauffeuse)

H. 35 cm - L. 90 cm - P. 60 cm (pouf)

3 000 / 3 500 €

91

Travail FRANÇAIS des années 1970

Table basse

Structure en trois demi-cylindres en métal brossé supportant en leurs centres un plateau en verre. L'ensemble supporte un grand plateau rond

H. 36 cm - D. 90 cm

Minces éclats 300 / 500 €

92

Marc PETIT (né en 1932)

Malgré lui

Tapisserie d'Aubusson, signée et portant la marque des Ateliers de Raymond Picaud en bas à gauche dans la trame. Le titre et le numéro de référence 08V27 EA figurent sur le bolduc au dos, ainsi qu'une étiquette de justification de tirage EA (épreuve d'artiste). Edition EMI (Esthétique Murale Internationale), Galerie Verrière, Lyon.

H. 181 cm L. 284 cm DV 1 000 / 1 500 €

93

Michèle RAY (née en 1933)

Cartonnier Robert Four

Aube

Tapisserie en laine

Bolduc Robert Four, édition numérotée sur 250

H. 112 cm - L. 174 cm 200 / 300 €

94

Bernard BRUNIER (XX^e siècle)

Édition COULON des années 1970

Modèle Viborg

Canapé deux places

Prétement en deux parties cylindriques supportant une structure en lames de bois courbées formant l'assise, le dossier et les accoudoirs. L'ensemble garnie de coussins recouverts de tissu blanc

H. 76 cm - L. 150 cm - P. 75 cm 1 300 / 1 500 €

95

André SORNAY (1902-2000)

Travail des années 1970

Paire de tables basses

Structure sur quatre pieds supportant un plateau carré

Hêtre et stratifié noir

Étiquette de l'éditeur

H. 29 cm - L. 82 cm - P. 82 cm

500 / 800 €

96

André SORNAY (1902-2000)

Travail des années 1970

Table basse

Structure sur quatre pieds supportant un plateau carré

Hêtre et stratifié beige

H. cm - L. cm - P. cm

250 / 300 €

97

André SORNAY (1902-2000)

Travail des années 1970

Tables basse

Structure sur quatre pieds supportant un plateau carré

Hêtre et plaquage de chêne

H. 29 cm - L. 80 cm - P. 80 cm 250 / 300 €

98

Travail FRANÇAIS des années 1980

Ensemble de quatre chaises

Structure trépiéd supportant une assise et un dossier en épaisses lames de bois.

Chêne

H. 89 cm - L. 40 cm - P. 40,5 cm

Fente au bois 600 / 800 €

99

Maison REGAIN

Travail des années 1970

Porte-manteaux

Structure en une seule lame de bois supportant des patère pivotantes

H. 174 cm

Petits éclats 300 / 500 €

100

Travail des années 1970

Applique lumineuse

Structure en métal, supportant des morceaux de dalle de verre de couleur, certains cotés polis

H. 30 cm - L. 23 cm - P. 12 cm 150 / 200 €

101

Travail FRANÇAIS des années 1970

Table de salle-à-manger

Structure sur quatre pieds légèrement obliques supportant un plateau pouvant accueillir deux rallonges en extrémités

H. 75 cm - L. 160 (240) cm -

P. 85 cm

Manques de placage

300 / 400 €

102

MAISON CHARLES

Travail des années 1970

Modèle Nautille

Lampe de table

Fût cylindrique supportant un nautille et un abat-jour

Bronze, laiton et métal doré

Signée

H. 68 cm - D. 34,5 cm

Usures 1 200 / 1 500 €



102



103

66



30

103

Édition DANSK DESIGN FRANCE

Travail des années 1970

Paire de bougeoirs

Structure en spirale

Métal argenté

Signés

H. 13 cm

150 / 200 €

104

James GUITET (1925-2010)

Manufacture de SÈVRES, 1970

Assiette en porcelaine émaillée blanche à décor doré

Signée

D. 26 cm

Avec sa boîte

80 / 100 €

105

Travail FRANÇAIS des années 1970

Assiette

Grès chamotté, émaillée sur le dessus dans les tons bleus et bruns

Porte un signature

D. 25,5 cm

50 / 100 €

106

Travail FRANÇAIS des années 1970

Canapé deux places

Structure sur une base en métal verni doré supportant une assise et un dossier garni de coussins recouverts de velours vert.

H. 70 cm - L. 190 cm - P. 90 cm

Usures, manques

800 / 1 000 €

107

Travail FRANÇAIS des années 1970

Table basse

Structure sur quatre pieds supportant un plateau en travertin avec un large encadrement en bois

H. 38 cm - L. 180 cm - P. 100 cm

Frottements, manques

500 / 600 €

108

Travail FRANÇAIS des années 1970

Grand tapis en laine

Format carré à deux couleurs séparées en diagonale

H. 315 cm - L. 315 cm

300 / 500 €



109

Jean-Louis GODIVIER (né en 1953)

Édition TEBONG vers 1986

Modèle Spix

Banquette

Piètement au profil géométrique en tube de métal, l'ensemble supportant une assise et un dossier garni et recouvert de tissu alcantara.

Étiquette de l'éditeur

H. 78 cm - L. 210 cm - P. 86 cm

Tissu et garniture neufs

1 800 / 2 000 €

110

Jean-Louis GODIVIER (né en 1953)

Édition TEBONG vers 1986

Modèle Spix

Paire de fauteuils

Structure en arceau reposant sur un piètement arrière au profil d'un V, l'ensemble retenant un dossier pivotant et une assise recouverts d'alcantara bleu

Étiquette de l'éditeur

H. 72 cm - L. 69 cm - P. 101 cm

1 200 / 1 500 €

111

Jean-Louis GODIVIER (né en 1953)

Édition TEBONG vers 1986

Modèle Spix

Fauteuil

Structure en arceau reposant sur un piètement arrière au profil d'un V, l'ensemble retenant un dossier pivotant et une assise recouverts d'alcantara bleu

Étiquette de l'éditeur

H. 72 cm - L. 69 cm - P. 101 cm

600 / 800 €

112

Jean-Louis GODIVIER (né en 1953)

Édition TEBONG vers 1986

Table basse

Lame de métal ajourée et cintrée supportant une dalle de verre sablé sur laquelle est collé quatre cônes en bois finissant le piètement

Étiquette de l'éditeur

H. 36 cm - L. 110 cm - P. 110 cm

Mince éclats, salissures

500 / 800 €

113

Jean-Louis GODIVIER (né en 1953)

Édition TEBONG vers 1986

Applique lumineuse

Structure géométrique en tube de métal laqué noir supportant un feu de lumière halogène

Étiquette de l'éditeur

H. 26 cm - L. 45 cm - P. 33 cm

250 / 300 €

114

Philippe STARCK (né en 1949)

Édition DISFORM des années 1990

Modèle Miss Dorn

Paire de fauteuils

Structure en tubes d'acier laqués noir et assise circulaire recouverte de tissu

H. 70 cm - L. 53 cm - P. 45 cm

2 000 / 2 500 €

Bibliographie : BONY. Anne, Les années 80, édition du regard, 1995, modèle similaire reproduit p.523.



115

115

119

115

Philippe STARCK (né en 1940)

Édition ALEPH des années 1980

Modèle Jane Paille

Paire de fauteuils

Structure sur quatre pieds supportant une assise paillée et recouverte d'une garniture en cuir noir, et d'un large dossier recourbé

Bois et plaquage de bois

H. 87 cm - L. 47 cm - P. 57 cm

1 600 / 1 800 €

116

Philippe STARCK (né en 1949)

Édition DISFORME des années 1980

Modèle Wendy Wright

Paire de chaises

Structure en losange sur quatre pieds rassemblés par une entretoise ajourée de face et un dossier rassemblant les trois pieds de l'arrière. L'ensemble supporte une assise en losange

Métal laqué noir

H. 75 cm - L. 48 cm - P. 46 cm

1 600 / 1 800 €

Bibl. Anne BONY, « Les années 80 », Édition du Regard, 1995, modèle reproduit p.526

117

Philippe STARCK (né en 1949)

Édition XO circa 1984

Modèle « Théâtre du monde »

Meuble de rangement

Structure rectangulaire ouvrante par deux portes sur des étagères. La partie haute terminée en pyramide s'ouvre pour un dernier rangement

Métal laqué noir

H. 112 cm - L. 39 cm - L. 39 cm

800 / 1 000 €

118

Philippe STARCK (né en 1949)

Édition XO circa 1984

Modèle « Théâtre du monde »

Meuble de rangement

Structure rectangulaire ouvrante par deux portes sur des étagères. La partie haute terminée en pyramide s'ouvre pour un dernier rangement

Métal laqué noir

H. 112 cm - L. 39 cm - L. 39 cm

800 / 1 000 €



128

119

Philippe STARCK (né en 1940)

Édition DRIADE 1988

Modèle Clown

Table

Fût navette sur un base conique supportant un plateau repliant ajouré au profil d'une figure de clown

H. 73 cm - D. 60 cm

Manque de peinture

700 / 800 €

120

Gilles DERAÏN (né en 1944)

Édition LUMEN CENTER des années 1980

Lampadaire modèle « MPC »

« Merci Pierre Chareau » en forme de torii

Large lame et fût de section ronde supportant un réflecteur courbé

Accueillant un système allogène

Métal laqué noir

H. 183 cm - L. 34 cm - P. 30 cm

300 / 400 €

121

Pascal MOURGUE (1943 - 2014)

Édition ARTELANO des années 1980

Modèle RIO

Série de quatre chaises

Piètement arrière mouvementé supportant un dossier courbé et une assise portée par des pieds droit sur l'avant

Aluminium et bois laqué

H. 73 cm - L. 48 cm - P. 49 cm

400 / 600 €

122

Travail FRANÇAIS des années 1980

Table de salle-à-manger

Structure sur quatre pieds supportant un plateau aux angles arrondis

Lamellé collé de bois et stratifié

H. 75 cm - L. 115 cm - P. 85 cm

400 / 500 €

123

Jean-Michel WILMOTTE (né en 1948)

Édition ACADEMY des années 1980

Modèle Palais Royal

Paire de chaise

Métal laqué noir

Étiquette de l'éditeur

H. 78 cm - L. 49 cm - P. 53 cm

Oxydations, manques

400 / 600 €

124

Claude MONOD (1944-1990)

Vase obus en verre soufflé noir à motifs intercalaires nuagés, bleu et gris .

Signé sous la base et numéroté « 80-10-82 »

H. 16 cm

200 / 300 €

125

Claude MONOD (1944-1990)

Vase lenticulaire en verre soufflé à décor intercalaire de motifs d'une gourde bleu et gris.

Signé sous la base et numéroté « 82-11-20 »

H. 13 cm

150 / 200 €

126

Isabelle MONOD (née en 1945)

Monolithe en verre soufflé à décor d'inclusions

Signé sous la base « Isabelle » et numéroté «82-11-18»

H. 13,5 cm

Petit éclat

100 / 150 €

127

Robert DURAN (XX^e siècle)

Travail des années 1980

Paire de fauteuils

Structure en métal chromé au profil d'un X supportant de larges bandes de tissus garnies de coussins en cuir marron. Accoudoirs en bandes de cuir

H. 85 cm - L. 61 cm - P. 77 cm

Légers frottements sur le cuir

800 / 1 000 €

128

Robert DURAN (XX^e siècle)

Travail des années 1980

Paire de fauteuils

Structure en métal chromé au profil d'un X supportant de larges bandes de tissus garnies de coussins en cuir marron. Accoudoirs en bandes de cuir

H. 85 cm - L. 61 cm - P. 77 cm

Légers frottements sur le cuir

800 / 1 000 €

129

Robert DURAN (XX^e siècle)

Travail des années 1980

Banquette 3 places

Structure en métal chromé au profil d'un X supportant de larges bandes de tissus garnies de coussins en cuir marron

H. 55 cm - L. 170 cm - P. 67 cm

600 / 800 €



130

Pierre CHAPO (1927-1987)

Travail des années 1980

Modèle T21D dite SFAX

Table ronde piètement en faisceau de cinq lames de bois massif

Orme

H. 75 cm - D. 140 cm

Éclats et taches sur le bois 4 000 / 5 000 €

Bibliographie :

« Pierre Chapo, un artisan moderne », New York, Magen H. Gallery, 2017, modèle schématisé p. 242

131

Pierre CHAPO (1927-1987)

Travail des années 1980

Modèle S38

Paire de bancs

Structure en quart de cercle sur trois pieds en massif rejoints par des entretoises droites

Orme

H. 44 cm - L. 150 cm - P. 43 cm

Taches et frottements 1 500 / 2 000 €

Bibliographie :

« Pierre Chapo, un artisan moderne », Magen H. Gallery, catalogue d'exposition, 2017, modèle schématisé p.248

132

Pierre CHAPO (1927-1987)

Édition des années 1980

Modèle T01B

Table de salle à manger

Structure sur quatre pieds de section rectangulaire rejoints par une entretoise supportant un plateau monté en tenon mortaise

Orme

H. 73 cm - L. 150 cm - P. 83 cm

Plateau légèrement cintré, éclats de bois 1 500 / 1 800 €

133

Mario BOTTA (né en 1943)

Édition ALIAS des années 1980

Modèle Quinta

Série de quatre chaises

Structure en arc de métal supportant une assise et un dossier en métal ajouré

Métal laqué noir

H. 95 cm - L. 45 cm - P. 55 cm

1 200 / 1 500 €



134

134

Theodore WADDELL (né en 1941)

Édition CASSINA

Modèle 714

Table de salle à manger

Piètement en tubes de métal suspendus par câbles, l'ensemble supportant un plateau de verre

Acier chromé

H. 73 cm - D. 138 cm

600 / 800 €

135

Édition THONET

Travail des années 1980

Série de quatre fauteuils

Structure sur trois pieds supportant une assise triangulaire et un dossier recourbé

Bois laqué blanc crème

H. 73 cm - L. 57 cm - P. 52 cm

400 / 500 €

136

Édition FONTANA ARTE

Travail contemporain

Lampe Oeuf

Base en métal laqué blanc supportant un diffuseur ovoïde en verre opalin

Étiquette de l'éditeur

H. 44 cm

Avec sa facture d'origine et son certificat de garantie

200 / 300 €

137

Carlo FORCOLINI (XX^e siècle)

Édition ALIAS des années 1980

Modèle Miro

Chaise

Structure sur quatre pieds en pyramide supportant une assise et un dossier respectivement recouvert d'ABS jaune et en métal laqué noir

H. 87 cm - L. 43 cm - P. 53 cm 200 / 300 €

138

Travail ITALIEN des années 1980

Table de salle

Structure sur quatre pieds en métal supportant un plateau en granit

H. 73 cm - L. 178 cm - P. 88 cm

Marques aux pieds 300 / 500 €

139

Pietro AROSIO (né en 1946)

Édition ZANOTTA circa 1994

Modèle Mirandolina n°2068

Série de six chaises

Structure sur quatre pieds soutenant une assise et un dossier en d'un seul tenant en métal ajouré de petits carrés

Signées et datées

H. 82,5 cm - L. 40 cm - P. 56 cm

Frottements 700 / 800 €

140

Travail ITALIEN des années 1980

Miroir « Infini » rectangulaire

Encadrement en métal doré et métal laqué noir avec miroir sans teint éclairé par un système électrique intérieur

H. 46 cm - L. 51 cm - P. 9 cm 500 / 800 €

141

Travail ITALIEN des années 1990

Lampadaire

Structure relevante sur une base en cylindre. L'ensemble tendu par un importante lame

Métal chromé

H. 160 cm - L. 20 cm - P. 150 cm 500 / 600 €

142

Pierangelo CARAMAIA (XX^e siècle)

Édition XO des années 1990 €

Modèle Pigalle

Série de huit chaises

Structure sur quatre pieds supportant une assise et un dossier liés et rejoint par des accoudoirs en bois au profil d'une virgule

Bague en aluminium sur la structure signé de l'éditeur

H. 84 cm - L. 51 cm - P. 45 cm

Manque, déchirures, usures 250 / 300 €

143

Sebastian WRONG (né en 1971)

Édition FLOS

Modèle Spun Light

Lampadaire

Structure en métal laqué blanc supportant un abat jour également blanc

H. 176 cm - D. 50 cm

Légers chocs 600 / 800 €



137

144

Travail des années 1990

Édition FASEM

Série de six chaises entièrement gainées de cuir gris

Signature de l'éditeur

H. 80 cm - L. 44 cm - P. 44 cm

Frottements, taches, usures 300 / 600 €



140



148

145

Aisaku SUZUKI (né en 1932)

Travail contemporain

Vase boule avec col ourlé

Céramique émaillée dans les tons bleus

Signé

H. 19 cm

200 / 300 €

146

Jean BOGGIO (XX^e siècle)

Édition Les Héritiers des années 1990

Modèle Les Vagues

Miroir en plâtre moulé et patiné blanc

H. 76 cm - L. 46 cm

1 000 / 1 500 €

147

Dominique POUCHAIN (né en 1956)

Travail des années 1990

Licorne

Terre cuite émaillée dans les tons gris métal

Signée

H. 85 cm - L. 45 cm - P. 22 cm

Éclats à la patte gauche

1 800 / 2 000 €



147

148

Dominique POUCHAIN (né en 1956)

Travail des années 1990

Grand vase boule

Céramique gravée et émaillée dans les tons bleus et oranges

H. 38 cm - D. 35 cm

Eclats

600 / 800 €

149

Dominique POUCHAIN (né en 1956)

Travail des années 1990

Cheval

Terre cuite émaillée dans les tons gris métal

Signée

H. 21 cm - L. 25 cm

400 / 500 €



151

150

151

150

Régis DHO (né en 1948)

Édition Régis DHO, collection « les extravagances »

Bol à punch

Base au profil d'une roche garni de coquillages et de coraux supportant un bol en verre irisé blanc

Métal et métal laqué

H. 28 cm - D. 38 cm

800 / 1 000 €

151

Régis DHO (né en 1948)

Édition Régis DHO, collection « les extravagances »

Paire de lampes

Base au profil d'une roche garni de coquillages et de coraux supportant une urne en verre irisé blanc coiffée d'un couronne de coquillages

Métal et métal laqué rouge

Signées

H. 38 cm

800 / 1 000 €

152

Régis DHO (né en 1948)

Édition Régis DHO, collection « les extravagances »

Oeuf

Base au profil d'une roche garni de coquillages et de coraux (métal laqué) supportant un oeuf en verre irisé blanc coiffée d'une branche de coquillage

Métal doré et métal laqué

Signé

H. 34 cm

300 / 400 €

153

Régis DHO (né en 1948)

Édition Régis DHO, collection « les extravagances »

Quatre paires de baguettes

Corps en bois laqué noir supportant une branche de corail (métal laqué)

Chaque paire dans une boîte

Signées

H. 28 cm

80 / 100 €



155



156

154

Pierre MARION (XX^e siècle)

Vase

Signé et daté 1996

H. 35 cm

200 / 300 €

155

Jean-Claude NOVARO (1943-2015)

Circa 1983

Flacon

Verre à inclusions

Signé et daté

H. 34,5 cm

Éclats au talon

150 / 250 €

156

Jean-Claude NOVARO (1943-2015)

Circa 2002

Flacon

Verre à inclusion

Signé et daté

H. 18 cm

Éclats au talon

150 / 200 €



157



162

157

Jean-Claude NOVARO (1943-2015)

Circa 2003

Flacon

Verre avec inclusions

Signé et daté

H. 22 cm

Éclat au talon

100 / 200 €

158

Jean-Claude NOVARO (1943-2015)

Vase à anses

Verre

Signé et daté 1991

H. 10 cm

80 / 100 €

159

Jean-Claude NOVARO (1943-2015)

Travail des années 1990

Vase balustre

Verre

Signé et daté

H. 37,5 cm

80 / 120 €

160

Jean-Claude NOVARO (1943-2015)

Circa 1988

Vase de forme libre

Verre multicouche avec inclusions

Signé et daté

H. 20 cm

Éclat au talon

80 / 120 €

161

Jean-Claude NOVARO (1943-2015)

Circa 1985

Flacon

Verre avec inclusions

Signé et daté

H. 16 cm

Éclat au talon

80 / 120 €

162

Jean-Claude NOVARO (1943-2015)

Datée 12.2.1991

Coupe en verre multicouches à inclusions

Signée

H. 15 cm - D. 21 cm

80 / 120 €

163

Jean-Claude NOVARO (1943-2015)

Presse papier

Verre avec inclusions

Signé

H. 7,5 cm

50 / 80 €

ART MODERNE ET CONTEMPORAIN



171

170

École française, circa 1900

Nu debout

Huile sur panneau

H. 10 cm - L. 6,5 cm (à vue)

200 / 300 €

171

Kees VAN DONGEN (1877-1968)

Le collier de perles, 1924

Lithographie en noir sur vélin, signée dans la pierre en bas à droite, et signée par un cachet humide à l'encre dans la marge en bas à droite, justifiée 10/35 en bas à gauche et portant le cachet à sec de la Galerie des Peintres Graveurs à Paris en bas à droite

Référence : Verney & Lemaesquier 125. Juffermans JL4 II/II

Planche : H. 41,5 cm - L. 29,5

Encadrement : H. 50,5 cm - L. 32,5 cm (à vue)

Petites traces de ruban adhésif dues au montage et très légère insolation de la planche

6 000 / 8 000 €

GEORGES KARS (1890–1945)



172

172

Georges KARS (1880-1945)

Femme au turban la poitrine dénudée, de profil

Huile sur carton, portant le cachet de la signature en haut à gauche

Mention manuscrite au dos : »Vente Kars n°146«

H. 27 cm - L. 35 cm

On joint « Georges KARS » par Florent Fels, édition le Triangle

300 / 500 €

173

Georges KARS (1880-1945)

Jeune femme à la poitrine partiellement découverte, 1936

Dessin au fusain, portant le cachet humide de la signature de l'artiste au centre à droite, le cachet humide de la vente d'atelier en bas à droite et la date en haut au centre

H. 34 cm - L. 25,5 cm (à vue)

Légères rousseurs

150 / 250 €



174

174

Georges KARS (1880-1945)

Nu couché, 1930

Dessin à la sanguine, daté en bas à gauche

H. 25,5 cm - L. 43 cm

Rousseurs

100 / 150 €

175

Georges KARS (1880-1945)

Nu au fauteuil de profil

Pastel, signé à l'encre brune en bas à droite

H. 29 cm - L. 22 cm

150 / 250 €

176

Georges KARS (1880-1945)

Jeune femme au fauteuil

Dessin au fusain rehaussé de sanguine, portant le cachet humide de la signature en bas à droite

H. 57,5 cm - L. 42,5 cm (à vue)

Petites taches, légères rousseurs, plis et déchirures

en haut à droite

150 / 250 €

177

Georges KARS (1880-1945)

Les deux amies, 1934

Dessin à l'encre sur papier brun, signé et daté en bas à gauche

L. 22,5 cm - H. 27,5 cm (à vue)

Présence de taches blanchâtres sur le papier

50 / 100 €

178

Georges KARS (1880-1945)

Paysage de campagne animé, circa 1937

Dessin au fusain et à l'estompe, signé en bas

à droite, daté au dos sur une étiquette avec un

envoi de Nora Kars en date du 15 août 1958

H. 20,5 cm - L. 28,5 cm

100 / 200 €

179

Georges KARS (1880-1945)

Paysage du Beaujolais, 1940

Dessin au fusain, signé, daté 12.11.40 et

dédié « aux amis Salendre » en haut à droite

H. 43,5 cm - L. 66,5 cm (à vue)

Traces de plis verticaux

100 / 200 €



180

Alix AYMÉ (1894-1989)

Visage de jeune fille, la main droite près de la bouche

Aquarelle et encre sur soie, collée sur papier, le fond recouvert de peinture dorée, signée à la mine de plomb en bas vers la gauche

H. 33 cm - L. 23 cm (à vue)

4 000 / 6 000 €



181



183

181

Jean-Gabriel DOMERGUE (1889-1962)

Mona

Huile, gouache et encre sur panneau d'isorel, signée en bas à gauche et titrée et numérotée au dos

H. 24 cm - L. 19 cm

2 000 / 3 000 €

182

École probablement américaine des années 1940

Hommage au film Autant en emporte le vent, 1948

Huile sur toile, portant une signature indistinctement lisible et datée 1948 en bas à droite

H. 50 cm - L. 40 cm

250 / 300 €

183

Suzanne KAEHLING (1902-1985)

Nu oriental

Huile sur toile, signée en bas à droite et contresignée au dos

H. 61 cm - L. 46 cm

Beau cadre en bois sculpté et patiné dit Montparnasse

400 / 600 €

184

Henri FARGE (1884-1970)

Deux jeunes femmes critiquant un Nu rose de Raoul Dufy

Pastel et fusain possiblement sur fond de monotype, signé en bas à droite et annoté du nom et de l'adresse de l'artiste, rue de Lille, rue de Solferino, au dos du montage
H. 53 cm - L. 41,5 cm (à vue) 100 / 150 €

185

Jean SOUVERBIE (1891-1981)

Femme à l'amphore, 1978

Huile sur carton, signée et datée en haut à gauche, contresignée, titrée et datée au dos
H. 27 cm - L. 19,5 cm 3 000 / 4 000 €
Provenance : Collection J. et K. Henry (cachet humide au dos)



185

186

Pierre de BELAIR (1892-1956)

Nu endormi

Monotype en couleurs, signé au crayon en bas à gauche
H. 30 cm - L. 35 cm (à vue) 100 / 150 €

187

Mario PRASSINOS (1916-1985)

Deux jeunes femmes dans un intérieur, 1940

Dessin à l'encre (plume et lavis), signé en bas à gauche et daté du «23 sept 40» en bas à droite

19,7 x 25,5 cm

Taches

400 / 600 €

Provenance : José ENSCH (1942-2008) poétesse Luxembourgeoise



187



188

188

Maurice Louis SAVIN (1894-1973)

Nus champêtres, 1961

Huile sur toile, signée et datée en bas à droite et
titrée au dos sur une étiquette

H. 72,5 cm - L. 53 cm 1 000 / 1 500 €

Provenance : Galerie Drouant, Paris (étiquette au dos)

189

François MIELVAQUE (né en 1934)

Femme à l'oiseau, 1977

Huile sur toile, signée et datée en bas à gauche

H. 35 cm - L. 27 cm 150 / 200 €

190

Manuel LÉONARDI (né en 1961)

Linette, 2015

Huile sur panneau de médium, signée en bas à gauche, titrée
et datée au dos sur une étiquette

H. 36 cm - L. 36 cm 100 / 150 €

191

Manuel LÉONARDI (né en 1961)

La douce, 2015

Huile sur panneau de médium, signée en bas au centre, titrée
et datée au dos sur une étiquette

H. 25 cm - L. 25 cm 80 / 120 €

192

Manuel LÉONARDI (né en 1961)

La plage, 2019

Huile sur panneau de médium, signée en bas au centre,
contresignée, titrée et datée au dos

H. 27 cm - L. 40 cm 100 / 150 €

193

Alex SANDER (né en 1964)

La serveuse de cocktail, 2016

Huile sur papier, signée et datée sur le côté gauche

H. 40 cm - L. 30 cm 100 / 150 €

194

Alex SANDER (né en 1964)

Madame Cohiba, 2016

Huile sur papier, signée et datée en haut à gauche

H. 40 cm - L. 30 cm 100 / 150 €

195

Auguste MORISOT (1857-1951)

Lyon, le Rhône et le vieux pont de la Guillotière

Huile sur carton toilé, signée des initiales en bas à droite
H. 17 cm - L. 13,5 cm 150 / 200 €

196

Eugène BROUILLARD (1870-1950)

Arbre nouveau et personnage au bord d'une rivière, circa 1907/1910

Huile sur panneau signée en bas à droite
H. 56,5 cm - L. 36,5 cm 800 / 1 000 €

197

Philippe POURCHET (1872-1941)

Paysage à l'étang et aux cheminées d'usines

Aquarelle, signée en bas à droite
H. 24,5 cm - L. 36,5 cm (à vue) 100 / 200 €

198

ZINIAR [Artistes lyonnais des années 1920]

Rare réunion complète des trois albums d'estampes publiés par le groupe en 1920 et 1921

-Premier album paru en novembre 1920 comprenant 12 bois gravés, chaque planche étant signée au crayon par l'artiste et justifiée 189/200 : Adrien Bas, Louis Bouquet, Pierre Combet-Descombes, Claude Dalbanne, Émile Didier (2), Marcel Gimond, Jacques Laplace, Paul Leriche, Étienne Morillon, Antonin Ponchon et Georges-Albert Tresch,

-Deuxième album paru en février 1921 contenant 10 pochoirs en couleurs, chaque planche étant signée au crayon par l'artiste et justifiée 78/200 Adrien Bas, Pierre Combet-Descombes, Claude Dalbanne, Émile Didier, Jacques Laplace, Paul Leriche, Étienne Morillon, Antonin Ponchon, Jules Roblin et Georges-Albert Tresch

-Troisième album paru en avril 1921 comprenant 11 bois gravés, chaque planche étant signée au crayon par l'artiste et justifiée 83/237 : Louis Bouquet, Pierre Combet-Descombes, Claude Dalbanne, Émile Didier, Marcel Gimond, Jacques Laplace, Paul Leriche, Étienne Morillon, Antonin Ponchon, Jules Roblin et Georges-Albert Tresch

Planches : H. 27,3 cm - L. 21,3 cm env.
Chemises de couverture défraîchies avec déchirures
600 / 800 €

199

Adrien BAS (1884-1925)

Table aux tomates et au moulin à café

Huile sur toile, signée en haut à droite
H. 55 cm - L. 46 cm
Salissures et petites taches
300 / 500 €

200

Étienne MORILLON (1884-1949)

Intérieur à la table et au buste féminin

Huile sur toile
H. 65 cm - L. 54 cm
Craquelures
300 / 500 €
Provenance : Famille de l'artiste (certification d'un descendant au revers de la toile)



196



199



201

201

Henriette MOREL (1883-1956)

Jeune fille aux pigeons

Aquarelle et encre (lavis) sur traits de mine de plomb, sur papier collé sur carton, signée en haut à droite

H. 60,5 cm - L. 50 cm

Petites rousseurs

50 / 80 €

202

Henriette MOREL (1883-1956)

Jeune fille au chat

Impression en noir, signée dans la marge en bas à gauche, justifiée 39/50 en bas à droite

H. 42 cm - L. 31,5 cm

Tache dans la marge gauche

20 / 30 €

203

Henriette MOREL (1883-1956)

Paysage de campagne à Marols (Loire), 1929

Aquarelle et fusain, signée, datée et située en bas à gauche

H. 24 cm - L. 30,5 cm (à vue)

50 / 100 €



207



206

204

Émile DIDIER (1890-1965)

Paysage d'été, 1927

Huile sur papier, contrecollée sur panneau, signée et datée en bas à droite

H. 36,5 cm - L. 46,5 cm

80 / 120 €

205

Antonin PONCHON (1891-1965)

La Saône, à Lyon, 1912

Huile sur papier, signée et datée en bas à droite

H. 24,5 cm - L. 32,5 cm

Trous d'épingle aux angles, papier gondolé avec traces d'humidité au dos

50 / 80 €

206

Venance CURNIER (1885-1971)

Vase de fleurs près de la fenêtre

Huile sur toile, signée en bas à droite

H. 65 cm - L. 50 cm

Signature partiellement effacée

200 / 300 €

207

Venance CURNIER (1885-1971)

Intérieur aux fruits et aux fleurs

Huile sur toile, signée en bas à droite

H. 61 cm - L. 50 cm

Salissures et légères craquelures

150 / 200 €

208

Venance CURNIER (1885-1971)

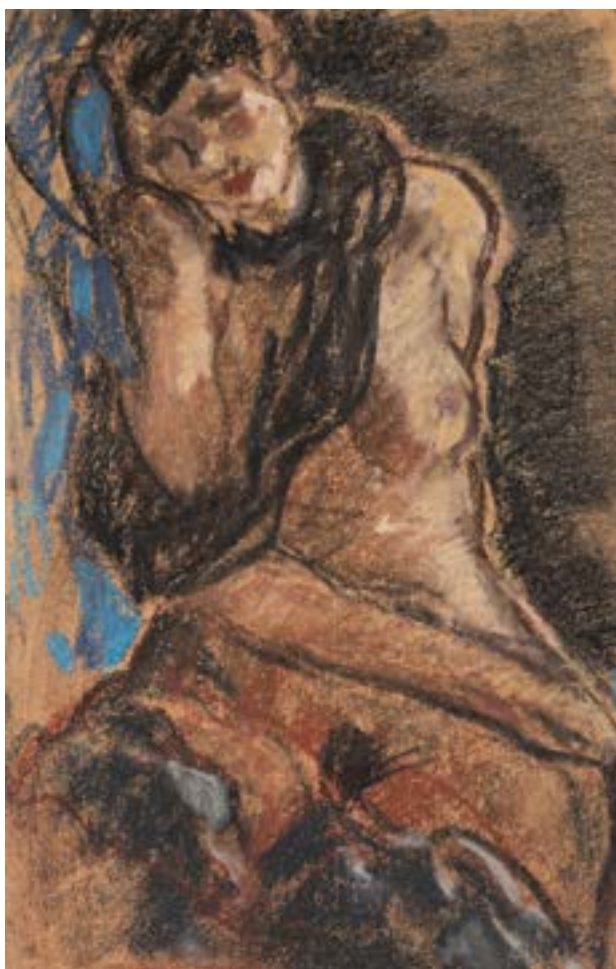
Paysage aux environs de Lyon

Aquarelle, signée en bas à droite

H. 30,5 cm - L. 22,5 cm (à vue)

50 / 80 €

PIERRE COMBET-DESCOMBES (1885-1966)



209

209

Pierre COMBET-DESCOMBES (1885-1966)

Nu à l'écharpe

Pastel et fusain

H. 48,5 cm - L. 30,5 cm

400 / 600 €

210

Pierre COMBET-DESCOMBES (1885-1966)

Nu renversé, 1932

Dessin au fusain, portant le cachet de la signature en bas vers la gauche et daté du « 30 avril 32 » en bas à droite

H. 38,5 cm - L. 59,5 cm

200 / 300 €

211

Pierre COMBET-DESCOMBES (1885-1966)

Nu en buste, 1920

Monotype en deux couleurs, signé et daté dans la marge en bas à droite, annoté « épreuve unique » dans la marge en bas à gauche et signé des initiales dans la planche en haut à gauche

H. 26,5 cm - L. 18,5 cm (à vue)

300 / 500 €

212

Pierre COMBET-DESCOMBES (1885-1966)

Les deux amies

Monotype en deux couleurs, signé dans la marge en bas à gauche, justifié « épreuve unique » en bas à droite, portant le cachet de la vente d'atelier en bas à droite

H. 29,5 cm - L. 22,5 cm

Légères rousseurs

300 / 500 €

213

Pierre COMBET-DESCOMBES (1885-1966)

Nu en buste

Monotype, signé en bas à gauche et en bas à droite et portant le cachet humide de la vente de l'atelier à l'Hôtel des ventes de Lyon

H. 26 cm - L. 20 cm (à vue)

Insolation et salissures

50 / 80 €

214

Pierre COMBET-DESCOMBES (1885-1966)

Réunion de trois (3) cartes de vœux de l'artiste illustrées de gravures à l'eau-forte, années 1932, 1933 et 1934

H. 12 cm - L. 10 cm env.

Encadrements sous-verre rudimentaires et taches 50 / 80 €



212



222

215

Georges SALENDRE (1890-1985)

Bœuf se couchant

Sculpture en pierre de Bourgogne, non signée
H. 62 cm - L. 74 cm - P. 32 cm 300 / 600 €

216

Georges SALENDRE (1890-1985)

Tête de femme

Sculpture en pierre de Bourgogne, signée en bas au dos
H. 36 cm - L. 16 cm - P. 19 cm 150 / 300 €

217

Georges SALENDRE (1890-1985)

Tête de jeune femme

Sculpture en pierre
H. 14 cm - L. 9 cm - P. 11 cm
Éclats 100 / 200 €



220



216

218

Georges SALENDRE (1890-1985)

Aux Martyrs 1940-1945, projet de monument aux morts

Sculpture en plâtre constituée d'une pyramide à trois faces dont l'une présente un martyr reposant sur une dalle, sculptée en bas-relief, signée en bas à droite et titrée en bas au centre
H. 38 cm - L. 38,5 cm - P. 34 cm

Très petits éclats sur les arrêtes 150 / 200 €

219

Georges SALENDRE (1890-1985)

Maternité

Sculpture en plâtre, non signée

H. 46 cm - L. 29 cm - P. 15 cm

Petits accidents et restauration au niveau du cou 80 / 120 €

220

Georges SALENDRE (1890-1985)

Tête de femme

Sculpture en plâtre, signée derrière et montée sur un socle de bois

H. 44 cm - L. 21 cm - P. 26 cm (hors socle)

Salissures et petits manques de matière, notamment en bas à droite 50 / 100 €

221

Georges SALENDRE (1890-1985)

Buste d'homme de profil

Médaille en plâtre, signé en bas

Hauteur : 39 cm

Petits accidents sur les bords 50 / 80 €

222

Georges SALENDRE (1890-1985)

Nu de profil

Dessin à l'encre (plume) sur papier calque, signé en bas à gauche

H. 35 cm - L. 27 cm (à vue) 80 / 120 €

223

Georges SALENDRE (1890-1985)

Nu debout, de dos

Dessin à l'encre (plume) sur papier calque, signé en bas à droite
H. 35 cm - L. 27 cm (à vue) 50 / 80 €

224

[Georges SALENDRE (1890-1985)]

Fort important ensemble de documentation consacré au sculpteur lyonnais comprenant dans un classeur de pochettes plastifiées d'environ 300 pages, des publications diverses, de nombreuses coupures de presse, des photographies originales, des catalogue de ventes et des documents manuscrits...

Album : H. 32 cm - P. 26 cm

On joint un album de photographies dédié au peintre Antoine Chartes (1903-1968), comprenant des tirages argentiques, de ses toiles, exposition et décors muraux réalisés entre 1927 et 1935

Album : H. 25 cm - P. 33,5 cm 50 / 80 €



225

225

Jean ROLAND (1909-1990)

Bacchante ou Ivresse, 1963

Sculpture en pierre, signée et datée sur le côté

H. 35 cm - L. 85 cm - P. 52 cm env. 500 / 800 €

Exposition : Lyon, Salon d'Automne 1963 sous le n°7,1 avec le titre Ivresse

226

Jean ROLAND (1909-1990)

Torse féminin, 1948

Sculpture en pierre, signée et datée sur le côté gauche

H. 62 cm - L. 32 cm - P. 30 cm 500 / 800 €

Exposition : Lyon, Salon de la Société Lyonnaise des Beaux-Arts 1948, sous le n°483 avec le titre Torse

227

Jean ROLAND (1909-1990)

Frénésie, 1965

Plâtre original, signé et daté sur le côté

H. 46 cm - L. 31 cm - P. 23 cm 80 / 120 €

Exposition : Lyon, Salon d'Automne 1965 sous le n°113,1

228

Jean ROLAND (1909-1990)

Petite baigneuse, 1946

Sculpture en terre cuite modelée, signée et datée sur la terrasse

H. 18 cm - L. 11,5 cm - P. 9 cm 80 / 120 €

229

Émile GILLOLI (1911-1977)

L'écrivain libre

Sculpture en terre cuite, signée

Montée sur un socle de bois

H. 10 cm - L. 25 cm

Petite cassure recollée à un angle du livre 200 / 300 €



226

JACQUES LAPLACE (1890-1985)



230

230

Jacques LAPLACE (1890-1955)

Bouquet d'œILLETS et de mimosas dans un vase bleu, 1929

Huile sur toile, signée et datée en bas à gauche

H. 73 cm - L. 60 cm

Légères usures en partie basse

150 / 200 €

231

Jacques LAPLACE (1890-1955)

Coq et poules, 1952

Aquarelle, signée et datée en bas à gauche

H. 62,5 cm - L. 48 cm (à vue)

50 / 80 €

232

Jacques LAPLACE (1890-1955)

Bord de Saône au cycliste

Dessin au fusain et à l'estompe, signé en bas à droite

H. 25,5 cm - L. 36 cm

50 / 80 €



231

233

Jacques LAPLACE (1890-1955)

Paysage aux environs de Saint-Martin-en-Haut, 1931

Aquarelle sur traits de mine de plomb, signée, datée et située en bas à gauche

H. 30,5 cm - L. 48 cm (à vue)

Feuille légèrement insolée

30 / 50 €

234

Jacques LAPLACE (1890-1955)

Paysage des Monts du Lyonnais, 1930

Aquarelle, fusain et encre, signée, datée et dédicacée en bas à gauche

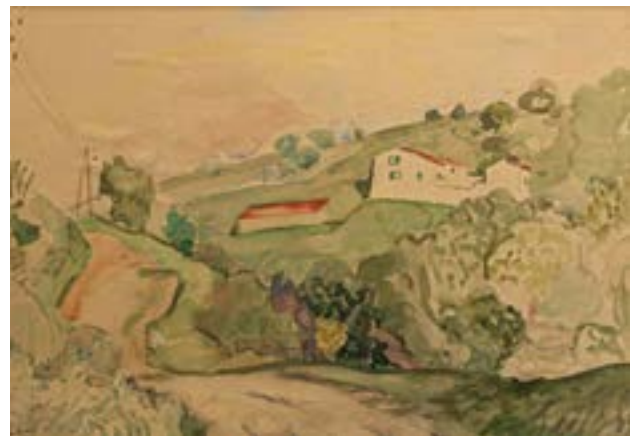
H. 30,5 cm - L. 46,5 cm

Quelques taches

30 / 50 €



232



233



235

Willy EISENSCHITZ (1889-1974)

Paysage de Franche-Comté, 1924

Huile sur toile, signée et datée en bas à gauche

H. 65 cm - L. 65 cm

6 000 / 8 000 €



236

236

Henri HAYDEN (1883-1970)

Rocher en bord de mer

Huile sur panneau, signée en bas à droite

H. 33 cm - L. 46 cm

1 000 / 1 500 €

237

Paul-Émile PISSARRO (1884-1972)

Couple de paysans dans un verger en Normandie

Pastel, signée en bas à gauche

H. 22,5 cm - L. 33,5 cm (à vue)

800 / 1 200 €



237

238

André THYES (1867-1952)

Paysage estival, 1922

Huile sur toile, signée en bas à droite

H. 57 cm - L. 75 cm

300 / 400 €

Provenance : José ENSCH (1942-2008) poétesse Luxembourgeoise

239

Edmond CERIA (1884-1955)

Paysage de Provence

Huile sur toile, signée en bas à gauche

H. 33 cm - L. 46 cm

Très petits manques de matière

150 / 200 €

Provenance : Galerie des Archers, Lyon

240

Élisée MACLET (1881-1962)

Ruelle des Gobelins, Paris

Huile sur toile, signée en bas à gauche et titrée au dos

H. 65 cm - L. 45,5 cm

500 / 600 €

241

Paul ANDERBOUHR (1909-2006)

Paris, automne sur la Seine

Huile sur toile, signée en bas à droite

H. 73 cm - L. 92 cm

400 / 600 €

242

Shungo SEKIGUCHI (1911-2002)

Paris, la Seine

Aquarelle, encre et gouache sur soie, signée et portant le cachet rouge de l'idéogramme de l'artiste en bas à droite et son adresse au dos du montage

H. 21,5 cm - L. 34 cm (à vue)

100 / 120 €



240

243

Bernard GANTNER (1928-2018)

Grues et péniches, 1951

Pastel, gouache encre (plume) et mine de plomb, signé et daté en haut à droite

H. 30 cm - L. 44 cm

150 / 200 €



241



247

244

Jean SAUSSAC (1922-2005)

Maternité

Huile sur papier, signée et datée en bas à droite
H. 38 cm - L. 31 cm (à vue)

80 / 100 €

245

LE PHO (1907-2001)

Fleurs, 1966

Lithographie en couleurs, signée en bas à droite et justifiée
127/175 en bas à gauche

H. 65 cm - L. 41 cm

600 / 800 €



245

246

Bernard BUFFET (1928-1999)

Le chrysanthème du Japon, 1966

Lithographie en couleur, signée dans la planche en bas à droite et titrée en bas à gauche

H. 37 cm - L. 29,5 cm (à vue)

120 / 150 €

Planche sur papier vélin provenant de l'ouvrage *Herbier*, illustrant des poèmes de Louise de Vilmorin, publié à Paris chez A.C.Mazo en un tirage à 230 exemplaires

247

René GENIS (1922-2004)

Coquillage et fruits dans un intérieur

Huile sur toile, signée en bas à droite et possiblement datée [19]44 au dos

H. 61 cm - L. 50 cm

Très légères craquelures

1 200 / 1 600 €

Provenance : Paris, Rossini, vente du 3 mars 2015, lot 156

248

Jeronimo MUÑIZ (né en 1938)

Fruits et cuivre

Huile sur toile, signée en bas à gauche

H. 61 cm - L. 73 cm

300 / 400 €

249

Pierre AMBROGIANI (1907-1985)

Nu assis

Encre (plume), signée en bas à gauche

H. 61 cm - L. 46 cm (à vue)

100 / 150 €



251

250

Pierre AMBROGIANI (1907-1985)

Village de la Drôme (Montbrun), 1963

Huile sur toile, signée en bas au centre, contresignée trois fois, titrée et datée au dos

H. 50 cm - L. 61 cm

2 000 / 3 000 €

251

Marcel MOULY (1918-2008)

Dans la médina de Marrakech, 2001

Huile sur toile, signée en bas à droite, contresignée, titrée, datée et située à Gentilly au dos

H. 73 cm - L. 100 cm

3 000 / 4 000 €



250



257

252

Bohuslav REYNECK (1892-1971)

La fenêtre

Ensemble de dix-huit (18) lithographies en noir au motif identique, dix-sept sont signées au crayon dans la marge en bas à droite et sept, sont justifiées sur 40, les numéros 3 ; 5 ; 9 ; 12 ; 21 ; 37 et 40, quatre justifiées épreuves d'artiste, deux justifiées épreuves d'essai et une justifiée épreuve d'état. Les planches justifiées « épreuves d'état » et sans justification présentant des variantes de papier.

H. 48,5 cm - L. 33 cm env.

Certaines planches avec petits défauts dans les marges : taches et parfois petites déchirures 1 500 / 2 000 €

253

Pierre-Jean LLADO (né en 1948)

Ruelle à Cassis

Huile sur toile, signée en bas à droite et titrée au dos

H. 65 cm - L. 54 cm 150 / 200 €

254

Pierre-Jean LLADO (né en 1948)

L'homme de carnaval

Aquarelle, signée en bas à gauche et titrée au dos du montage. H. 35,5 cm - L. 27 cm (à vue) 30 / 50 €



262

255

Paulette GENET (1892-1983)

Neige à Valromey

Huile sur toile, signée en bas à droite et titrée au dos

H. 55 cm - L. 38 cm

Cadre de la maison Bouche 80 / 120 €

256

Paulette GENET (1892-1983)

Neige en Bugey

Huile sur toile, signée en bas à droite et titrée au dos

H. 38 cm - L. 55 cm

80 / 120 €

257

Edith BERGER (1900-1994)

Le moulin à huile, hiver 1946

Huile sur toile, signée, titrée et datée en bas à droite

H. 50 cm - L. 65 cm

400 / 600 €

258

Jean GIONO (1895-1970) et Édith BERGER (1900-1994)

illustratrice

Village

[sans mention d'éditeur], Paris, 1950

Rare édition limitée à 150 exemplaires, le nôtre numéroté 89, comprenant 22 linogravures en noir d'Édith Berger

In-4 en feuilles sous chemise et emboitage en cartonnage vert de l'éditeur

H. 28,5 cm - L. 22,5 cm

200 / 300 €

259

Marcel SAHUT (1901-1990)

Fleurs, plantes et pots

Huile sur toile, signée en bas à droite

H. 92 cm - L. 65 cm

100 / 150 €

260

Henri MÈGE (1904-1984)

Chalet au pied des montagnes

Huile sur toile, signée en bas à droite

H. 50 cm - L. 61 cm

Petits manques de matière, toile détendue et légèrement désolidarisée au niveau du châssis en haut et sur le côté gauche 300 / 400 €

261

Henri FRANCK François FLANDRIN, dit, (1877-1957)

Paysages de campagne, 1929

Réunion de trois (3) dessins, aquarelles et encre (Plume), tous sont signés monogrammés et datés en bas à droite

H. 21 cm - L. 17 cm ; H. 17 cm - L. 21 cm et H. 18,5 cm - L. 17,5 cm (à vue) 100 / 200 €

262

Lucien FERRIER-JOURDAIN (1897-1991)

La Saône à Saint-Rambert, L'île Barbe, octobre 1936

Huile sur carton toilé, signée et datée en bas à gauche, titrée et datée au dos

H. 32,5 cm - L. 41 cm

100 / 150 €

263

Yves FARGE (1899-1953)

Paysage de Provence, 1935

Huile sur toile, signée et datée en bas à gauche, contresignée et titrée au dos

H. 73 cm - L. 92 cm

150 / 200 €

264

Marc AYNARD (1898-1983)

Femme aux gants blancs, 1932

Huile sur toile, signée et datée en haut à droite

H. 92 cm - L. 65 cm

Petite restauration ancienne

300 / 400 €

265

René BESSET (1900-1980)

La régates

Huile sur toile, signée en bas à gauche

H. 65 cm - L. 100 cm

Salissures, petites craquelures et légers manques de matière dans les coins supérieurs et petit trou en bas en gauche

200 / 300 €

266

Suzanne BRIANÇON-RUETSCH (1902-2003)

Bouquet de fleurs

Huile sur carton, signée en bas à droite

H. 46 cm - L. 28 cm

Légères salissures

Beau cadre sculpté et patiné

150 / 200 €

267

Antoine CHARTRES (1903-1968)

Table aux fruits et légumes de l'été, 1932

Huile sur toile, signée et datée en bas à droite

H. 60,5 cm - L. 81,5 cm

200 / 300 €



267



264

268

Antoine CHARTRES (1903-1968)

Les Péniches

Huile sur toile, signée en bas à droite, contresignée et titrée au dos

H. 65 cm - L. 100 cm

200 / 400 €



268



270

269

Pierre THÉVENIN (1905-1950)

Les vendanges

Huile sur toile

H. 170 cm - L. 90 cm

200 / 300 €

270

Maurice MONTET (1905-1997)

Calèche dans une ruelle par temps de pluie

Gouache et encre (plume), signée en bas à droite

H. 63,5 cm - L. 49 cm

400 / 600 €

271

Jean MARTIN (1911-1996)

Portrait de Jean-Jacques, 1944-1946

Huile sur toile, signée et datée en bas à droite, titrée, datée et portant le monogramme de l'artiste au dos

H. 55 cm - L. 38 cm

200 / 300 €

272

Jean MARTIN (1911-1996)

Suite en noir, Visage d'un Juge n°7, 1968

Huile sur toile, signée et datée en haut à droite, contresignée, titrée, située à Conches (Eure), datée et numérotée au dos

H. 92 cm - L. 65 cm

150 / 200 €

273

Jean MARTIN (1911-1996)

Poires devant la dune, 1973

Huile sur toile, signée en bas à droite, contresignée, titrée, située à Paris et datée au dos

H. 38 cm - L. 61 cm

100 / 150 €

274

Jean MARTIN (1911-1996)

Les bananes à la draperie rouge, 1975

Huile sur toile, signée en bas à gauche, contresignée, titrée, située à Paris et datée au dos

H. 33 cm - L. 33 cm

200 / 300 €

275

Jean MARTIN (1911-1996)

Bonifacio à pâques (Corse), 1977

Tempéra à l'oeuf sur toile, signée en bas à gauche, contresignée, titrée, située à Paris, datée et désignée techniquement au dos

H. 50,5 cm - L. 65 cm

300 / 500 €

276

Jean MARTIN (1911-1996)

Frieda, 1979

Huile sur toile, signée en haut à gauche, contresignée, titrée, située à Paris et datée au dos

H. 65 cm - L. 54 cm

100 / 150 €



271



273

JEAN COUTY (1907-1991)



277

277

Jean COUTY (1907-1991)

Un Franciscain, 1942

Huile sur toile, signée en bas à gauche, contresignée, datée et titrée au dos

H. 92 cm - L. 73 cm

Très légères craquelures 1 500 / 2 000 €



278

278

Jean COUTY (1907-1991)

Sous-bois ou la pointe de L'île Barbe, 1964

Huile sur toile, signée en bas à droite, contresignée et datée au dos, contresignée, titrée et datée sur le cadre

H. 73 cm - L. 60 cm

3 000 / 5 000 €



279

279

Jean COUTY (1907-1991)

Pain et chaudron

Huile sur toile, signée en bas à droite

H. 50 cm - L. 61 cm

2 500 / 3 000 €

CRICOR GARABETIAN (1908-1993)



280



282

280

Cricor GARABETIAN (1908-1993)

Table dressée sur fond de vue de Lyon

Huile sur toile, signée avec l'adresse de l'artiste rue Royale à Lyon, au dos

H. 50 cm - L. 73 cm

600 / 800 €

281

Cricor GARABETIAN (1908-1993)

Personnage au cerf-volant au-dessus d'un pont

Huile sur toile, non signée

H. 50 cm - L. 200 cm

Craquelures

400 / 600 €

282

Cricor GARABETIAN (1908-1993)

Jeune femme assise

Huile sur toile, signée en haut vers la gauche

H. 33 cm - L. 24 cm

300 / 400 €

283

Cricor GARABETIAN (1908-1993)

Le pont

Huile sur toile, désignée du nom de l'artiste sur le châssis au dos

H. 30 cm - L. 60 cm

300 / 400 €

284

Cricor GARABETIAN (1908-1993)

Danse des mouchoirs, 1974

Huile sur toile, signée et datée en bas à droite, contresignée, titrée et datée au dos

H. 13,5 cm - L. 24 cm 200 / 300 €

285

Cricor GARABETIAN (1908-1993)

Bouquet de fleurs, 1961

Huile sur toile, signée en bas à gauche, contresignée, datée, située à Lyon et dédicacé au dos du montage de l'encadrement

H. 33 cm - L. 24 cm 200 / 300 €

286

Cricor GARABETIAN (1908-1993)

Le pianiste

Huile sur toile, signée au dos

H. 46 cm - L. 27 cm 300 / 500 €

287

Cricor GARABETIAN (1908-1993)

Sans titre

Huile sur toile, signée en bas à droite, contresignée au dos

H. 22 cm - L. 35 cm 200 / 300 €

288

Cricor GARABETIAN (1908-1993)

Célébration pascale

Huile sur panneau, signée en haut à gauche, contresignée et annotée « Joyeuse Pâques roumaine, 1988 » au dos du montage

H. 27 cm - L. 25 cm (à vue) 150 / 250 €

289

Cricor GARABETIAN (1908-1993)

Homme d'église officiant, 1974

Huile sur toile, signée en bas à gauche, contresignée, titrée et annotée François Couturier au dos

H. 24 cm - L. 13,5 cm 120 / 180 €

290

Cricor GARABETIAN (1908-1993)

Portrait de Françoise

Dessin à la mine de plomb, signé, daté et situé à Lyon en bas à droite et désigné du prénom du modèle en bas à gauche

H. 64 cm - L. 49 cm (à vue) 100 / 150 €

291

Cricor GARABETIAN (1908-1993)

Terrasse en bord de mer, 1957

Dessin aux encres de couleurs, signé, daté et dédicacé en bas à droite

H. 8 cm - L. 17 cm 50 / 80 €



288

292

Cricor GARABETIAN (1908-1993)

Femme en robe colorée

Technique mixte, gouache, encre, mine de plomb et collage sur papier, signée en bas à gauche

H. 34,5 cm - L. 18,5 cm (à vue) 80 / 120 €

293

Dimitri VARBANESCO (1908-1963)

Composition surréaliste aux chevaux

Aquarelle, gouache et encre (plume), signée en bas à droite et en bas à gauche

H. 28 cm - L. 38 cm (à vue) 400 / 600 €



286



297

294

D'après Wassily KANDINSKY (1866-1944)

Message intime, 1925

Aquatinte en couleurs, monogrammée et datée dans la planche et justifiée 26/200 au crayon dans la marge en bas à gauche et titrée au crayon au dos du montage
H. 50,5 cm - L. 42,5 cm (à vue) 300 / 500 €

295

Max PAPART (1911-1994),

Sans titre

Lithographie au carborundum, signée dans la marge en bas à droite et justifiée 10/50 en bas à gauche
H. 57,5 cm - L. 70,5 cm (à vue)
Légère insolation de la planche 100 / 150 €

296

École allemande des années 1960, monogramme KW

Satelliten, 1960

Huile sur carton, monogrammée et datée en bas à droite, titrée et datée au revers
H. 18 cm - L. 24 cm
Bords supérieurs légèrement émousés 30 / 50 €

297

Raymond GUERRIER (1920-2002),

Sans titre

Huile sur toile, signée en bas à gauche
H. 100 cm - L. 81 cm 2 000 / 2 500 €



303

298

CHU Teh-Chun (1920-2014)

Sans titre, vers 1990

Lithographie, signée en bas à droite et justifiée E.A. en bas à gauche, d'un tirage numéroté à 99 exemplaires

H. 74 cm - L. 55,5 cm (à vue)

1 800 / 2 000 €



298

299

Karl Fred DAHMEN (1917-1981)

Raum-Konstellation, 1972

Eau-forte et aquatinte, signée dans la marge en bas à droite, titrée en bas au centre et justifiée épreuve d'artiste et datée en bas à gauche

H. 88,5 cm - L. 68,5 cm (à vue)

100 / 150 €

Provenance : José ENSCH (1942-2008) poétesse Luxembourgeoise

300

André MARFAING (1925-1987)

Sans titre, 1962

Lithographie, signée en bas à droite et justifiée 34/50 en bas à gauche

H. 64 cm - L. 49 cm (à vue)

800 / 1 000 €

301

André MARFAING (1925-1987)

Sans titre

Gravure à l'eau-forte, signée dans la marge en bas à droite et justifiée 24/30 en bas à gauche

H. 52,5 cm - L. 37,5 cm

150 / 200 €

302

André MARFAING (1925-1987)

Sans titre

Gravure à l'eau-forte, signée dans la marge en bas à droite et justifiée 1/40 en bas à gauche

H. 32,5 cm - L. 25 cm

Infimes rousseurs dans les marges

150 / 300 €

303

Georges ADILON (1928-2009)

Sans titre, 1993

Peintre glycérophatique sur papier fort, signée et datée au dos

H. 64,5 cm - L. 46 cm

Très petite déchirure en haut

200 / 300 €

Provenance : collection Famille RAINE



300

JEAN FUSARO (1925)



304

Jean FUSARO (né en 1925)

Le violoniste sur la plage

Huile sur toile, signée en bas à droite, contresignée et titrée au dos

H. 50 cm - L. 61 cm

5 000 / 8 000 €



305

305

Jean FUSARO (né en 1925)

Les petits marins

Huile sur toile, signée en bas à droite, contresignée et titrée au dos

H. 33 cm - L. 46 cm

3 000 / 5 000 €

306

Jean FUSARO (né en 1925)

Plage de Cabourg

Huile sur toile, signée en bas à droite et titrée au dos sur le châssis

H. 27 cm - L. 35 cm

2 500 / 3 000 €



306

ANDRÉ COTTAVOZ (1922-2012)



307

André COTTAVOZ (1922-2012)

Nu à l'atelier, 1976

Huile sur papier maroufflé sur toile,
signée et datée en bas à droite

H. 51 cm - L. 72 cm

1 500 / 2 000 €

308

André COTTAVOZ (1922-2012)

Portrait de la mère de l'artiste

Huile sur panneau, signée en bas à droite

H. 60 cm - L. 40 cm

600 / 800 €

309

André COTTAVOZ (1922-2012)

Promeneurs à Cannes, 1951

Huile sur carton, signée et datée en bas à droite

H. 33 cm - L. 50 cm

1 000 / 1 200 €



308



309

310

Jacques TRUPHEMUS (1922-2017)

Sans titre (Café), 1989

Aquarelle, signée et datée en bas à droite

H. 25 cm - L. 29,5 cm 800 / 1 000 €

Provenance : Galerie Claude Bernard (étiquette au dos du montage)

311

Jacques TRUPHÉMUS (1922-2017)

Réunion de trois (3) de vœux manuscrites sur feuillet double, dont une adressées à un ami peintre, illustrées de reproductions en couleurs de tableaux, 1900 et 1991 (2) de l'artiste

H. 21, cm - L. 29 cm (pour les illustrations) 50 / 80 €

312

Erich SCHMID (1907-2000)

La ville, 1961

Aquarelle et encre (plume), signée et datée en bas à droite

H. 27 cm - L. 46 cm (à vue) 100 / 150 €

313

Jacques LESCOULIÉ (né en 1935)

Lyon, le marché Saint-Antoine, décembre 1986

Huile sur toile, signée et datée en bas à droite, contresignée, titrée et datée au dos

H. 73 cm - L. 60 cm 400 / 600 €

314

Jeanine COMBE (née en 1938)

Bouquet de roses

Huile sur toile, signée en bas

H. 35 cm - L. 27 cm 50 / 80 €



310

315

Georges DAMIN (né en 1942)

Le port de Saint-Tropez

Technique mixte sur toile, signée en bas à droite

H. 65 cm - L. 92,5 cm 200 / 300 €

316

Alain CHEVRETTE (né en 1947)

Les Citrons

Huile sur toile, signée en bas à droite

H. 60 cm - L. 73 cm
Petits manques de matière, griffures 300 / 500 €



313



316



322

317

Jean CHEVALIER (1913-2002)

Sans titre, 1983

Aquarelle et mine de plomb, signée et datée en bas à droite
H. 65 cm - L. 50 cm

Petites rousseurs sur le côté droit 50 / 80 €

318

EVARISTO (1923-2009)

Quatre personnages dans un paysage de montagne, 1994

Encre (plume), signée et datée du 12-5-94 en bas à gauche
H. 23 cm - L. 15,5 cm 100 / 150 €

319

Raymond GRANDJEAN (1929-2006)

Paysage urbain, ligne de l'Est (vers Monplaisir), 1948

Aquarelle, encre (plume) et crayon de couleurs, signée et datée
en bas à droite et dédicacée en bas au centre

H. 15 cm - L. 23,5 cm (à vue) 50 / 80 €

320

Raymond GRANDJEAN (1929-2006)

Sans titre

Aquarelle, mine de plomb et encre (plume), signée en bas à
droite

H. 24,5 cm - L. 18 cm (à vue) 50 / 80 €

321

Raymond GRANDJEAN (1929-2006)

Le droit de l'enfant, 1970

Collage surréaliste d'illustrations découpées, monogrammé en
bas à gauche, signé dans la marge en bas à droite,
titré et daté au revers

H. 19 cm - L. 19 cm (à vue) 50 / 80 €

322

Marie-Thérèse BOURRAT (née en 1938)

Lampe à pétrole et miroir dans la chambre, 1980

Huile sur toile, signée et datée au centre vers la droite

H. 81 cm - L. 65 cm 300 / 500 €

323

Marie-Thérèse BOURRAT (née en 1938)

Réunion de trois (3) œuvres

-Chaise devant la fenêtre

Huile sur toile, signée au centre

H. 30 cm - L. 24 cm

-Le jardin fleuri

Huile sur toile, signée en bas à gauche

H. 22 cm - L. 16 cm

-Jeune femme au café

Dessin à l'encre (lavis), signé des initiales en bas à gauche

H. 18 cm - L. 13 cm (à vue) 80 / 120 €

324

René MÜNCH (1927-2020)

Multipliant, 1982

Triptyque composé de trois huiles sur toile assemblées
horizontalement, signé et daté en bas à droite, contresigné et
titré au dos

L'ensemble : H. 63 cm - L. 116,5 cm

Chaque toile : H. 61 cm - L. 38 cm 600 / 800 €

325

René MÜNCH (1937-2020)

Les Fosses ardéatines, 1994

Pastel et fusain, signé et daté en bas vers la gauche et titré en
bas à droite

H. 109,5 cm - L. 74 cm (à vue) 200 / 300 €

326

Jean-Michel CIERNIEWSKI (né en 1946)

Sans titre, 1974

Huile sur toile, signée et datée en bas à droite contresignée et
datée au dos

H. 140 cm - L. 110 cm

Léger frottement en bas au centre 200 / 400 €

327

Jean-Michel CIERNIEWSKI (né en 1946)

Sans titre 1974

Huile sur toile, signée et datée en bas à droite contresignée,
datée et portant l'adresse de l'artiste à Caluire au dos

H. 140 cm - L. 110 cm

Petites rayures en partie basse et infimes craquelures

200 / 400 €

328

Jean-Michel CIERNIEWSKI (né en 1946)

Sans titre, 1976

Huile sur toile, signée et datée en bas à droite

H. 120 cm - L. 60 cm

Très petit manque de matière en haut à droite, petite tache et très légères craquelures

100 / 200 €

329

Henri JABOULAY (1931-2001)

Sans titre, 1971

Huile sur toile, signée et datée en bas à droite

H. 81 cm - L. 60 cm

Légères rayures

120 / 150

330

Marie-Françoise PROST-MANILLIER (née en 1942)

Le baiser ou la communication des âmes

Technique mixte, gouache, encre, fusain et mine de plomb sur papier toilé, signée en bas à gauche

H. 75 cm - L. 102 cm

Petits trous d'épingles aux angles

200 / 300 €

331

Jean-Philippe AUBANEL (né en 1953)

Visage, 1992

Acrylique sur papier en tondo, signée et datée au centre et collée postérieurement sur une toile noire

Tondo : D. 49 cm - Toile : H. 78 cm - L. 78 cm

200 / 300 €

332

Jean-Philippe AUBANEL (né en 1953)

Sans titre, 1983

Monotype rehaussé à l'acrylique, signé et daté en bas à droite

H. 50 cm - L. 65,6 cm

100 / 150 €

333

Jean-Philippe AUBANEL (né en 1953)

Deux visages, 1992

Technique mixte, acrylique fusain et estompe sur papier, signée et datée au dos

H. 65 cm - L. 50 cm

100 / 150 €

334

Jean-Philippe AUBANEL (né en 1953)

Visages, 1992

Dessin au fusain et à l'estompe, signé et daté au dos

H. 76 cm - L. 56 cm

100 / 150 €

335

Jean-Philippe AUBANEL (né en 1953)

Bonne année, 1986

Linogravure en couleurs, signée et datée en bas à droite, titrée en bas au centre et justifiée EA en bas à gauche

H. 76 cm - L. 56 cm

50 / 80 €

336

Jean-Marc SCANREIGH (né en 1950)

Sans titre, 1991

Technique mixte, pastel, crayons de couleur et collage de feuilles d'un répertoire d'adresses, signée et datée en bas au centre

H. 40 cm - L. 60 cm

50 / 80 €



331

337

Jean-Marc SCANREIGH (né en 1950)

Sans titre, 1991

Technique mixte, pastel, mine de plomb, crayons de couleur et collage de gravures, signée et datée en bas à gauche

H. 40 cm - L. 60 cm

Déchirure sur le côté droit

50 / 80 €



329

ARMAND AVRIL (1926)



338

Armand AVRIL (né en 1926)

Roboz, 2002

Assemblage d'éléments en bois divers et de bouchons de liège, sculptés et peints, agrémentés de boules de terre cuite, sur panneau de bois, signé, titré et daté au dos

H. 100 cm - L. 50 cm

Petit manque

1 000 / 1 200 €

339

Armand AVRIL (né en 1926)

La mer à Cassis, 1987

Assemblage de divers éléments de récupération et de bouchons de lièges sculptés et peints sur un panneau de bois peint, titré dans le motif, signé, titré et daté au dos

H. 64,5 cm - L. 52,5 cm

600 / 800 €

340

Armand AVRIL (né en 1926)

Baigneurs près de la jetée, 1962

Technique mixte, huile et gouache sur papier fort, signée et datée 10.1.62 au dos

H. 50 cm - L. 65 cm

Très petits manques aux coins

200 / 300 €

341

Armand AVRIL (né en 1926)

Personnage de profil, 1967

Technique mixte, huile, gouache et encre sur papier fort, signée et datée en bas à gauche

H. 65 cm - L. 50 cm

200 / 300 €

342

Armand AVRIL (né en 1926)

Autoportrait à la tête de mort, 1990

Technique mixte, gouache et encre sur papier fort, signée et datée « 26.12.90 » en bas au centre, portant l'inscription « moi » dans le motif

H. 65 cm - L. 50 cm

200 / 300 €

343

Armand AVRIL (né en 1926)

Portrait de Sidsel à la chaise, 1990

Technique mixte, gouache et encre sur papier fort, signée et datée en bas à droite, contresignée et datée « 3.2.90 » au dos

H. 65 cm - L. 50 cm

Petits trous d'épingles aux deux angles supérieurs

200 / 300 €

344

Armand AVRIL (né en 1926)

Jeune femme en costume de carnaval

Technique mixte, gouache et encre sur papier fort, signée en bas à gauche

H. 65 cm - L. 50 cm

200 / 300 €

345

Armand AVRIL (né en 1926)

Promeneurs sous les cocotiers, 1991

Technique mixte, aquarelle, gouache et encre sur papier fort, signée et datée en bas à droite et daté du « 17 août 91 » au dos

H. 65 cm - L. 50 cm

200 / 300 €

346

Armand AVRIL (né en 1926)

Autoportraits aux vanités, 1991

Technique mixte, huile, gouache et encre sur papier fort, signée et datée en bas à gauche, portant deux fois l'inscription « moi » dans le motif, contresignée et datée « lundi 25.3.91 » au dos

H. 65 cm - L. 50 cm

Petits trous d'épingles aux deux angles supérieurs

200 / 300 €

347

Armand AVRIL (né en 1926)

Crucifixions, 1991

Encre sur papier, signée et datée en bas vers la droite, datée « 24.2.91 » en bas vers la gauche

H. 65 cm - L. 50 cm

200 / 300 €

348

Armand AVRIL (né en 1926)

La vie est belle ou Vanités, 1991

Technique mixte, aquarelle et encre sur papier fort, signée et datée en bas au centre, titrée et datée en haut, titrée et datée d'une seconde manière au dos

H. 65 cm - L. 50 cm

Petits trous d'épingles aux angles

200 / 300 €

349

Armand AVRIL (né en 1926)

Promeneurs et cyclistes près de la rivière, 1992

Technique mixte, huile, gouache et encre sur papier fort, signée et datée en bas à gauche

H. 50 cm - L. 65 cm

200 / 300 €

350

Armand AVRIL (né en 1926)

Le port, bateaux et pont métallique, 1995

Technique mixte, huile, gouache et encre sur papier fort, signée et datée au centre vers la gauche

H. 50 cm - L. 65 cm

200 / 300 €

351

Armand AVRIL (né en 1926)

Paysage au pont, 1995

Technique mixte, huile, gouache et encre sur papier fort, signée et datée en bas à droite et daté du « 21.7.95 » au dos

H. 50 cm - L. 65 cm

200 / 300 €



339



344



352

352

Armand AVRIL (né en 1926)

Dubonnet aux chats 1995

Technique mixte, gouache et encre sur papier fort, signée et datée en bas au centre

H. 65 cm - L. 50 cm

Petits trous d'épingles aux deux angles supérieurs et infime manque sur le bord inférieur droit 200 / 300 €

353

Armand AVRIL (né en 1926)

Promeneurs sous le soleil au bord de la mer, 1996

Technique mixte, aquarelle, gouache et encre sur papier fort, signée et datée en bas vers la gauche

H. 50 cm - L. 65 cm

Petite déchirure stoppée en bas à droite 200 / 300 €

354

Armand AVRIL (né en 1926)

Sidseil aux maisons, 1996

Technique mixte, huile, gouache et encre sur papier fort, signée et datée en bas à gauche

H. 65 cm - L. 44,5 cm

Petits trous d'épingles aux angles 200 / 300 €

355

Armand AVRIL (né en 1926)

Portrait de Sidseil, 1996

Technique mixte, gouache et encre sur papier fort, signée et datée en bas vers la gauche

H. 65 cm - L. 50 cm

Petits trous d'épingles aux deux angles supérieurs

200 / 300 €



355

356

Armand AVRIL (né en 1926)

La grosse dame blonde, 1996

Technique mixte, huile, gouache et encre sur papier fort, signée et datée en bas à gauche et datée « mai 96 » au dos

H. 65 cm - L. 50 cm

200 / 300 €

357

Armand AVRIL (né en 1926)

Dubonnet, Bar des Sport, 1996

Technique mixte, huile, gouache et encre sur papier fort, signée et datée en bas vers la gauche, contresignée et datée au dos H. 65 cm - L. 50 cm

Petits trous d'épingles aux angles

200 / 300 €

358

Armand AVRIL (né en 1926)

Dubonnet réveille un mort, 1996

Technique mixte, huile, gouache et encre sur papier fort, signée et datée en bas vers la droite et titrée en haut dans le motif, datée et facétieusement contresignée en entourant le mot Avril du « 3 avril 96 » au dos

H. 50 cm - L. 65 cm

200 / 300 €

359

Armand AVRIL (né en 1926)

Paradise, 1996

Technique mixte, huile, gouache et encre sur papier fort, signée et datée en bas vers la gauche, titrée en haut dans le motif et datée « 23.7.96 » au dos

H. 65 cm - L. 50 cm

Petits trous d'épingles aux angles et infime manque en bas à gauche 200 / 300 €

360

Armand AVRIL (né en 1926)

Paradis, 1996

Technique mixte, huile, gouache et encre sur papier fort, signée et datée en bas à gauche et titrée en haut dans le motif

H. 65 cm - L. 46,5 cm

Très petit manque en haut à gauche 200 / 300 €

361

Armand AVRIL (né en 1926)

Autoportrait, Dubonnet, 1998

Technique mixte, huile, gouache et encre sur papier fort, signée et datée en bas vers la droite

H. 65 cm - L. 50 cm

Petits trous d'épingles aux angles 200 / 300 €

362

Armand AVRIL (né en 1926)

Dubonnet au buveur et aux chats, 1998

Technique mixte, huile, gouache et encre sur papier fort, signée et datée deux fois en bas au centre et en bas à droite, contresignée et datée au dos

H. 65 cm - L. 50 cm

Petits trous d'épingles aux deux angles supérieurs 200 / 300 €

363

Armand AVRIL (né en 1926)

La fête foraine, 1998

Technique mixte, huile, gouache et encre sur papier fort, signée et datée sur le côté gauche, contresignée et datée au dos

H. 50 cm - L. 65 cm

Petits trous d'épingles aux angles 200 / 300 €

364

Armand AVRIL (né en 1926)

Danseuse nue, 1999

Technique mixte, gouache et encre sur papier fort, signée et datée en haut vers la droite

H. 65 cm - L. 50 cm

200 / 300 €



366

365

Armand AVRIL (né en 1926)

Promeneurs sous l'orage, 2002

Technique mixte, aquarelle, gouache et encre sur papier fort, signée et datée en bas au centre, contresignée et datée au dos

H. 50 cm - L. 65 cm

Petits trous d'épingles aux angles 200 / 300 €

366

Armand AVRIL (né en 1926)

Promeneurs et manège sur la place du village, 2002

Technique mixte, huile, gouache et encre sur papier fort, signée et datée sur le côté gauche, contresignée et datée « 2 juillet 02 » au dos

H. 50 cm - L. 65 cm

Petits trous d'épingles aux angles 200 / 300 €

367

Armand AVRIL (né en 1926)

Le manège de chevaux de bois, 2002

Technique mixte, huile, gouache et encre sur papier fort, signée et datée en bas vers la gauche, contresignée et datée « mardi 28 mai 02 » au dos

H. 50 cm - L. 65 cm

200 / 300 €

368

Armand AVRIL (né en 1926)

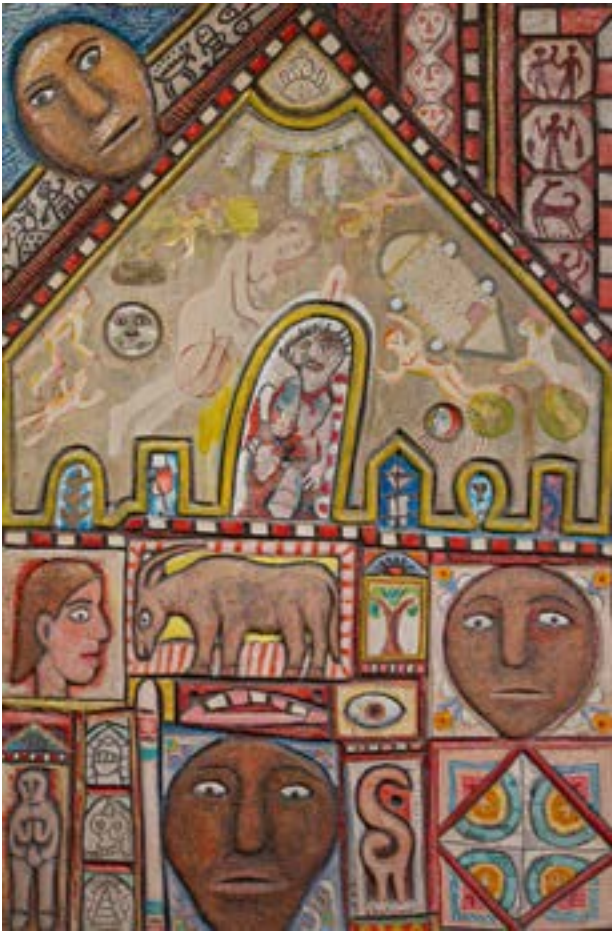
Carrousel et balançoire, 2002

Technique mixte, huile, gouache et encre sur papier fort, signée et datée au centre vers la gauche, contresignée et datée « mai 2002 » au dos

H. 50 cm - L. 65 cm

Petits trous d'épingles aux deux angles supérieurs

200 / 300 €



369

369

Mario CHICHORRO (1932-2023)

Nous sommes tous des anges

Acrylique et sculpture en bas-relief sur panneau d'aggloméré, signée en bas au centre et tirée au dos

Intéressant prolongement de l'œuvre au dos par de nombreux collages et annotations manuscrites

H. 121,5 cm - L. 80,5 cm

800 / 1 200 €

Provenance : collection Sanky RAINE

370

Louis SERROR (né en 1943)

La maison rose, 1998

Acrylique et encre sur panneau, signée et datée en bas à droite

H. 104 cm - L. 74 cm

400 / 600 €

Provenance : collection Sanky RAINE

371

Louis SERROR (né en 1943)

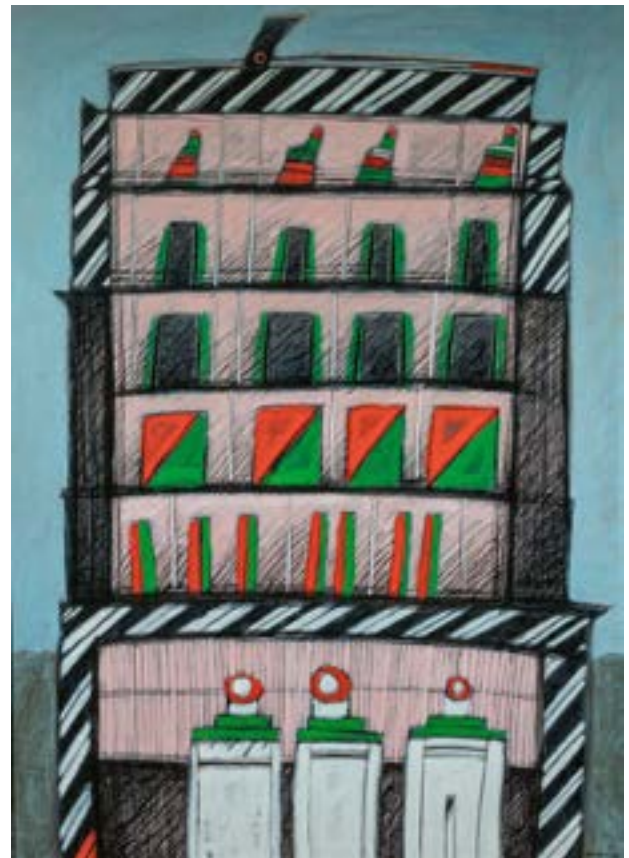
Sans titre « Flèches », 1992

Gravure à l'eau forte, signée et datée dans la marge en bas à droite, justifiée 2/20 dans la marge en bas à gauche

H. 22,8 cm - L. 16,8 cm (à vue)

30 / 50 €

Provenance : collection Sanky RAINE



370

372

Philippe DEREUX (1918-2001)

Théâtre de la gaieté, 1989

Assemblage de graines, d'épluchures de fruits et d'éléments végétaux sur panneau, monté dans un emboitage vitré, signé des initiales en bas à gauche, daté et numéroté 35 en bas à droite, contresigné, titrée, daté, numéroté et situé à Villeurbanne au dos

H. 75 cm - L. 35 cm - P. 5 cm

4 000 / 6 000 €

Provenance : collection Sanky RAINE





373

373

Nicolas ARTEAU (né en 1947)

Enfantement

Sculpture en haut-relief, faite d'un assemblage de matériaux composites entouré de papier peint à l'huile, montée sur un panneau de bois

Diamètre : 99 cm - P. 68 cm RAINÉ 300 / 500 €

Provenance : collection Jean et Sanky

374

Nicolas ARTEAU (né en 1947)

Tête

Sculpture peinte à l'huile faite d'un assemblage de matériaux composites et fibres végétales

H. 48 cm - L. 26,5 cm - P. 24 cm env.

Petits manques de peinture 100 / 150 €

Provenance : collection Jean et Sanky RAINÉ

375

Nicolas ARTEAU (né en 1947)

Portrait de Jean Raine, circa 1980

Dessin à la mine de plomb, désigné du non de l'auteur et du modèle au dos

H. 43,3 cm - L. 38,5 cm

Infime déchirure en bas à droite 50 / 80 €

Provenance : collection Jean et Sanky RAINÉ

376

André FÉLIX (Photographe actif à Lyon)

Henri Ughetto (1941-2011) au nu et aux mannequins, mai 1992

Tirage argentique, signé et justifié 2/30 sur le carton de montage, signé et daté et justifié dans la marge en bas à gauche et au dos avec le cachet humide du photographe

H. 30 cm - L. 40 cm 100 / 150 €

Provenance : collection Sanky RAINÉ

377

Julio SILVA (1930-2020)

Deux personnages, 1991

Dessin à l'encre (lavis), signé et daté au crayon rouge en bas à gauche

Au dos, émouvant courrier adressé d'une belle écriture à l'encre mauve à Sanky Raine

H. 17 cm - L. 24,5 cm 80 / 120 €

Provenance : collection Sanky RAINÉ

378

Aline GAGNAIRE (1911-1997)

Être, 1973

Relief en plâtre sur panneau, signé, titré et daté au dos

H. 122 cm - L. 61 cm - P. 10 cm 200 / 300 €

Provenance : collection Jean et Sanky RAINÉ

379

Thérèse CONTESTIN (1924-2010)

Sans titre, 1987

Grand dessin au fusain sur huit (8) feuillets assemblés sur panneau, signé et daté en bas à droite

H. 100 cm - L. 100 cm 500 / 800 €

Provenance : collection Sanky RAINÉ

380

Odile DENNIELOU (1958- 2016)

Souven: le vent qui dissout les nuages, 1986

Technique mixte (polystyrène, acrylique, vernis époxy, métal) sur panneau d'isorel, monogrammée et datée en bas à droite et contresignée, titrée, datée et désignée de la technique au revers

H. 120 cm - L. 81 cm 200 / 300 €

Très petits manques de matière

Provenance : collection Sanky RAINÉ

381

Odile DENNIELOU (1958-2016)

Sans titre, 1991

Grand dessin à l'encre, signé des initiales et daté en bas vers la gauche

H. 65 cm - L. 50 cm 50 / 80 €

Provenance : collection Sanky RAINÉ

382

Odile DENNIELOU (1958-2016)

Personnage, 1989

Acrylique et encre sur papier, monogrammée et datée en bas à droite

H. 33 cm - L. 24 cm (à vue) 50 / 80 €

Provenance : collection Sanky RAINÉ

383

Thérèse CONTESTIN (1924-2010)

Mail-Art, 1994

Encre, crayon de couleurs, collage et timbre postal, signé en bas à droite, adressé à Sanky Raine, contresigné et daté (décembre 1994) au revers

H. 11,5 cm - L. 16,5 cm 50 / 80 €

Provenance : collection Sanky RAINÉ

384

Isabelle JAROUSSE (née en 1964)

Sans titre, 1993

Technique mixte, encre sur papiers chiffon découpés et collés sur un fond noir, signée, titrée et datée sur une étiquette collée au dos du montage

H. 57,5 cm - L. 57,5 cm 200 / 300 €

Provenance : collection Sanky RAINÉ

385

Chantal ROUX (1949-2017)

Deux personnages

Acrylique sur carton, signée en haut à gauche

H. 26 cm - L. 20,5 cm (à vue) 80 / 100 €

Provenance : collection Sanky RAINÉ

386

Chantal ROUX (1949-2017)

Portrait d'homme à la cravate rouge

Acrylique sur papier, signée en bas à droite

H. 19,5 cm - L. 14,5 cm (à vue) 50 / 80 €

Provenance : collection Sanky RAINÉ

387

Cristina TAVARES (née en 1961)

Le mariage, circa 1993

Technique mixte (acrylique et encre sur papier) marouflé sur toile, signée en bas à droite, contresignée avec l'adresse de l'artiste au revers et titrée sur une étiquette d'exposition du salon Regain de Lyon au dos

H. 116 cm - L. 89 cm 300 / 500 €

Provenance : collection Sanky RAINÉ

388

Cristina TAVARES (née en 1961)

Une histoire à faire rêver les filles, 1998

Acrylique et encre (plume) et calligraphie, signée et datée en bas à droite et titrée dans un coin

H. 49,5 cm - L. 69,5 cm 200 / 300 €

Provenance : collection Sanky RAINÉ

389

Cristina TAVARES (née en 1961)

Petite poupée

Sculpture en papier mâché peinte à l'acrylique sur une armature métallique

H. 20,5 cm - L. 14 cm - P. 8 cm

Petite déchirure au dos de la jupe 50 / 80 €

Provenance : collection Sanky RAINÉ

390

Cristina TAVARES (née en 1961)

La poule en colère, 1996

Encre (plume et lavis), signée et datée en bas à droite

H. 30,5 cm - L. 22 cm (à vue) 50 / 80 €

Provenance : collection Sanky RAINÉ



379

391

Cristina TAVARES (née en 1961)

La pomme de terre mélancolique, 1996

Encre de couleurs (plume et lavis), signée et datée en bas à droite
H. 8,5 cm - L. 12,8 cm (à vue) 30 / 50 €

Provenance : collection Sanky RAINÉ

392

Cristina TAVARES (née en 1961)

L'éplucheuse de pommes de terre

Technique mixte sur papier collée sur ardoise scolaire, signée et dédicacée « Bonne année ! Bonne santé et vive la BF15 » au revers. La BF15 : mythique galerie d'art contemporain à Lyon dans les années 1990

H. 26 cm - L. 18 cm 50 / 80 €

Provenance : collection Sanky RAINÉ

393

Estela TORRES (née en 1966)

Autoportrait, 2003

Technique mixte (acrylique et encre) sur toile, signée et datée au dos

H. 100 cm - L. 81 cm 300 / 500 €

394

Estela TORRES (née en 1966)

Christ au chien, 2014

Dessin à la mine de plomb sur feuille de classeur perforé, rehaussé à la gouache et au sang, signé des initiales et daté en bas à droite

H. 22 cm - L. 17 cm 100 / 150 €

395

Anya BELYAT-GIUNTA (née en 1975)

Sans titre

Crayons de couleur et mine de plomb, signé en bas à droite

H. 24,5 cm - L. 15 cm 100 / 150 €



398

396

Siegfried KISCHKO (né en 1934)

Phoebe, 1966

Grand dessin aux crayons de couleur et à la mine de plomb, signé et daté en bas à droite

H. 73 cm - L. 102 cm

200 / 300 €

397

Roy ADZAK (1927-1987)

Profils

Sérigraphie, signée en bas à droite et justifiée E.A. en bas à gauche

H. 55 cm - L. 48,5 cm (à vue)

Légères traces de plis dans le bas

100 / 150 €

398

Kosta ALEX (1925-2005)

The girl from Frisco, 1971

Techniques mixtes, collage, découpage en relief et aquarelle sur feuilles de papier journal, collées sur carton, recto-verso et montée dans un emboitage vitré sur les deux faces, signée, titrée et datée en bas à droite sur une face

H. 69,5 cm - L. 51 cm - P. 17 cm

600 / 800 €

399

Kosta ALEX (1925-2005)

Vibration (First from a stack of tree), 1975

Technique mixte collage, découpage et aquarelle sur feuille de papier journal, collée sur panneau de medium et montée dans un emboitage vitré, signée, titrée et datée en bas, contresignée des initiales, titrée et datée au dos du montage

H. 66,5 cm - L. 51,5 cm

300 / 500 €

400

Yvon TAILLANDIER (1926-2018)

Sans titre

Acrylique et mine de plomb, signée en haut sur toute la largeur de la feuille

H. 65 cm - L. 50 cm

100 / 200 €

401

Valerio ADAMI (né en 1935)

Pianistes

Suite de deux (2) impressions en couleurs

La première, signée au crayon en bas à droite et justifiée E.A. en bas à gauche.

H. 22,5 cm - L. 11,5 cm

La seconde, signée au crayon en bas à droite et justifiée H.C. en bas à gauche.

H. 15 cm - L. 21 cm

100 / 150 €



399



407

402

Peter KLASEN (né en 1935)

Sans titre

Sérigraphie en couleurs, signée en bas à droite et justifiée
1/100 en bas à gauche
H. 72,5 cm - L. 52,5 cm

150 / 200 €

403

ERRO (né en 1932)

Sans titre, 2001

Sérigraphie en couleurs, signée et datée 2001 en bas à droite
et justifiée XXVIII/LX en bas à gauche.
H. 76 cm - L. 55,5 cm (à vue)

100 / 200 €

404

Pierre ALECHINSKY (né en 1927)

Leur amour dura le temps d'une paire de lacets, 1976

Eau-forte, phototypie et lithographie sur vélin d'Arches, signé
sur le côté droit et justifiée 42/120 en bas au centre
H. 49 cm - L. 57,5 cm

100 / 150 €

405

Salvador DALI (1904-1989)

Espana, 1973

Lithographie en couleurs, signée et justifiée E.A. en bas à
gauche
H. 72 cm - L. 51,5 cm (à vue)
Références : Michler & Löpsinger n°1427

500 / 800 €

406

Henry MILLER (1891-1980)

Sans titre

Lithographie signé en bas à droite et justifiée 2/200 en bas à
gauche et dédicacée en bas au centre
H. 36 cm - L. 49 cm (à vue)

200 / 300 €

407

Gianni DOVA (1925-1991)

Aquario, 1973

Tempéra sur papier maroufflé sur toile, signée en bas à gauche,
titrée et datée sur une étiquette collé au dos
H. 48,5 cm - L. 72,5 cm

Encadrement dans un emboitage de plexiglass 500 / 800 €

Provenance : Galleria d'Arte Spagnoli, Florence, Italie (étiquette au dos)



405



412

408

Claude WEISBUCH (1927-2014)

Le combat de l'ange

Dessin au fusain et à l'estompe rehaussé à la craie blanche et à la gouache, signé en bas à droite
H. 27 cm - L. 37 cm (à vue) 300 / 500 €

409

D'après Robert COMBAS (né en 1957)

Stylo à bille bleu à cartouche interchangeable de marque Parker, le fut et le capuchon décorés d'un visage souriant aux yeux verts, marqué, le fut marqué Robert Combas Tirage limité. Le stylo est contenu dans sa boîte en carton d'origine dont le couvercle reprend le même motif décoratif, marqué dessous Edition Serge Aboukrat

Boîte : H. 2,5 cm - L. 19,5cm -P. 5,5 cm

Stylo : L. 13 cm 50 / 80 €

410

Jérôme MESNAGER (né en 1961)

Personnage dansant dans la nuit étoilée, 1992

Acrylique sur toile libre de couleur bleu nuit, signée et datée en bas à gauche

H. 200 cm - L. 152 cm env. 1 000 / 1 500 €

411

Tristan RA (né en 1945)

Les Pommes de Soliman, 1991

Huile sur toile, signée en bas à droite, contresignée, titrée et datée au dos

H. 60 cm - L. 73 cm 300 / 400 €

412

Éric CHOMIS (né en 1965)

D'en haut, ma vie d'en bas

Huile sur toile, signée en bas à gauche, titrée sur le côté gauche, contresignée et titrée au dos

H. 60 cm - L.60 cm 500 / 600 €

413

Éric CHOMIS (né en 1965)

Bouddha

Sculpture peinte sur une âme de plâtre partiellement recouverte de tissus, signée au dos

H. 40 cm - L. 36 cm - P. 13 cm

Très petit manque

On joint une monographie 100 / 150 €

414

Éric CHOMIS (né en 1965)

La dame aux lunettes

Sculpture peinte faite par assemblage d'éléments de récupération en métal, tôle, ressorts, corde, lunettes et plâtre, signée dessous

H. 46 cm - L. 24 cm - P. 13 cm 100 / 150 €

415

Yoël BENHARROUCHE (né en 1935)

Étincelle de vie

Terragraphie sur papier collée sur panneau, signée et justifiée 35/207 en bas à droite

H. 70,5 cm - L. 56,5 cm 500 / 800 €

416

Guillermo ZAMOR (né en Colombie en 1951)

Xul en below, 1993

Acrylique sur toile, se prolongeant en trompe-l'œil sur la cadre, signée en bas à droite, titrée sur le cadre, contresignée, titrée et datée au dos, sur le cadre et le châssis.

H. 173,5 cm - L. 124 cm (cadre inclus). 300 / 400 €

417

Oscar TRONECK (XXème siècle)

Abstraction géométrique chromatique

Huile sur panneau, signée en bas à droite et portant au dos le cachet humide de l'atelier de l'artiste

H. 79 cm - L. 50 cm 400 / 600 €

418

JonOne (né en 1963)

Signature, 2015

Marqueur Posca sur papier constituant la signature de l'artiste Provenance : dessin réalisé lors d'une signature à la galerie Slika, Lyon, 27 janvier 2015

H. 27 cm - L. 32 cm (à vue) 150 / 200 €

DELPHINE BALLEY (1974)



419

419

Delphine BALLEY (née en 1974)

11, Henrietta street, Dublin, 2007, Ursula avec ses filles

Tirage photographique Picto Lambda à partir d'un négatif, monté sur Dibond, 2007

Édition à 10 exemplaires plus deux épreuves d'artiste, signée, titrée, datée et désignée techniquement sur une étiquette collée au dos du montage

Épreuve : H. 85 cm - L. 100 cm

Dans un spectaculaire encadrement doré d'esprit baroque

H. 98 cm - L. 83,5 cm (à vue) 2 500 / 3 000 €

Provenance : Galerie Le Réverbère, Lyon (étiquette au dos du montage)

420

Delphine BALLEY (née en 1974)

11, Henrietta street, Dublin, 2007, Elmira

Tirage photographique Picto Lambda à partir d'un négatif, monté sur Dibond, 2007

Édition à 10 exemplaires plus deux épreuves d'artiste, signée, titrée, datée et désignée techniquement sur une étiquette collée au dos du montage

Épreuve : H. 90 cm - L. 73 cm

Encadrée : H. 72 cm - L. 89 cm (à vue) 1 500 / 2000 €



420



422



423



424

421

Angelo MEANI (1906-1977)

Service à café ou à thé en céramique jaune nuancée, comprenant seize (16) pièces, une verseuse, deux pots à lait, un sucrier sans couvercle (anse cassée), six tasses et six sous-tasses. La verseuse est signée dessous, toutes les autres pièces sont monogrammées dessous.

Verseuse : H. 24 cm - L. 17,5 cm - Tasse : H. 24 cm - L. 17,5 cm
Anse du sucrier cassée et conservée, deux tasses avec un petit éclat

300 / 500 €

422

Jean LURÇAT (1892-1966) et l'atelier de céramique de Saint-Vicens (Pyrénées-Orientales)

Coq sur fond jaune

Carreau en céramique polychrome, marqué au dos «Dessin J. Lurçat, Saint-Vicens, R-B»

H. 20 cm - L. 20 cm

80 / 100 €

423

Jean LURÇAT (1892-1966) et l'atelier de céramique de Saint-Vicens (Pyrénées-Orientales)

Oiseau fantastique

Carreau en céramique polychrome, marqué au dos «Dessin J. Lurçat, Saint Vicens, S-F»

H. 20 cm - L. 20 cm

80 / 100 €

424

Enrique MESTRE (né en 1936)

Sans titre, 1988

Sculpture ajourée en grès polychrome, signée et datée sur un côté en bas

H. 47 cm - L. 36 cm - P. 7,5 cm env.

Petit éclat sur un côté

Provenance : Galerie Leonelli à Lausanne

300 / 400 €

425

Daniel BUREN (né en 1938)

La Grille - La Couleur - Le Motif, [Art Wall Stickers] 2001

Coffret en carton contenant :

- les motifs autocollants en nombre suffisant pour composer l'œuvre d'une surface de 15m² environ
- la frise autocollante, si l'artiste en propose une pour sa composition
- un catalogue de présentation de la collection
- les préconisations de l'artiste pour l'installation de son œuvre
- Une règle servant à mesurer les espacements
- un cartel autocollant (titre, année et nom de l'artiste)
- un certificat d'authenticité (signature manuscrite de l'artiste)

Exemplaire à l'état sous blister, numéro 56 d'une édition à 79 exemplaires

H. 41 cm - L. 26 cm 800 / 1 000 €



426

426

ARMAN (1928-2005)

Paire de bougeoirs Angelots, 1991

Deux épreuves en bronze poli à deux lumières, signés sur la base portant la marque du fondeur Bocque et justifiés respectivement 5/40 et 15/40 sur le côté

H. 22 cm - Diamètre à la base / 10,5 cm
2 000 / 2 500 €

427

Fred BROUARD (1944-1999)

Mini-dulcinée, 1994

Épreuve en bronze poli articulé, monogrammée sur la terrasse

H. 12 cm - L. 10 cm - P. 4 cm 300 / 600 €

428

Mélanie QUENTIN (née en 1946)

Le petit matin

Épreuve en bronze à patine brune nuancée de vert, signée sur le côté gauche, justifiée 7/8 et portant le cachet de la Fonderie de la Plaine (Saint-Denis)

H. 57 cm - L. 36 cm - P. 38 cm
On joint une copie de la facture d'achat daté de 2000 donnant le titre de l'œuvre
600 / 800 €

429

Alain TALIGROT dit TALI (né en 1952)

Taureau

Céramique en terre cuite émaillée noire, signée dessous et monogrammée sur le flanc gauche côté

H. 35 cm - L. 66 cm - P. 29 cm
Une corne et une oreille recollée, petits manques et éclats

400 / 600 €



428

DE BAECQUE

PARIS - LYON - MARSEILLE

VENTE SUR PLACE (70)

SAMEDI 10 & DIMANCHE 11 MAI 2025

SUCCESSION MARCEL PERRON



Renseignements : +33 (0)4 72 16 29 44 - lyon@debaecque.fr

WWW.DEBACQUE.FR

DE BAECQUE

MARSEILLE

MARSEILLE – JEUDI 20 MARS 2025

LES TRÉSORS D'UN NUMISMATE

COLLECTION D'UN AMATEUR :
500 MONNAIES DE
L'ANTIQUITÉ À NOS JOURS



Pertinax 193 Ap. JC. Aureus Or 7,27 gr.
20,86 mm. Rome. Très rare. Avec son brillant
d'origine. De qualité exceptionnelle.
Superbe Exemple.

Renseignements : +33 (0)4 91 50 00 00 - marseille@debaecque.fr

WWW.DEBACQUE.FR

CONDITIONS DE VENTE ET ENCHÈRES

DE BAECQUE et associés / DE BAECQUE Marseille est une société de ventes volontaires de meubles aux enchères publiques régie par la loi du 10 juillet 2000. En cette qualité **La maison de vente** agit comme mandataire du vendeur qui contracte avec l'acquéreur.

Les rapports entre **La maison de vente** et l'acquéreur sont soumis aux présentes conditions générales d'achat qui pourront être amendées par des avis écrits ou oraux qui seront mentionnés au procès-verbal de vente.

1 - LE BIEN MIS EN VENTE

a) Les acquéreurs potentiels sont invités à examiner les biens pouvant les intéresser avant la vente aux enchères, et notamment pendant les expositions. **La maison de vente** se tient à la disposition des acquéreurs potentiels pour leur fournir des rapports sur l'état des lots.

b) Tous les biens sont vendus tels quels dans l'état où ils se trouvent au moment de la vente avec leurs imperfections ou défauts. Aucune réclamation ne sera possible relativement aux restaurations d'usage et petits accidents. Il est de la responsabilité des futurs enchérisseurs d'examiner chaque bien avant la vente et de compter sur leur propre jugement aux fins de vérifier si chaque bien correspond à la description. Le nettoyage, le parquetage ou le doublage constituant une mesure conservatoire et non un vice, ne seront pas signalés. Les dimensions sont données à titre indicatif.

c) Les indications données par **La maison de vente** sur l'existence d'une restauration, d'un accident ou d'un incident affectant le lot, sont exprimées pour faciliter son inspection par l'acquéreur potentiel et restent soumises à son appréciation personnelle ou à celle de son expert. L'absence d'indication d'une restauration, d'un accident ou d'un incident dans le catalogue, les rapports, les étiquettes ou verbalement, n'implique nullement qu'un bien soit exempt de tout défaut présent, passé ou réparé.

Inversement la mention de quelque défaut n'implique pas l'absence de tous autres défauts.

d) Les estimations sont fournies à titre purement indicatif et elles ne peuvent être considérées comme impliquant la certitude que le bien sera vendu au prix estimé ou même à l'intérieur de la fourchette d'estimations. Les estimations ne sauraient constituer une quelconque garantie. Les estimations peuvent être fournies en plusieurs monnaies ; les conversions peuvent à cette occasion être arrondies différemment des arrondissements légaux.

2 - LA VENTE

a) En vue d'une bonne organisation des ventes, les acquéreurs potentiels sont invités à se faire connaître auprès de **La maison de vente**, avant la vente, afin de permettre l'enregistrement de leurs données personnelles. **La maison de vente** se réserve de demander à tout acquéreur potentiel de justifier de son identité ainsi que de ses références bancaires. **La maison de vente** se réserve d'interdire l'accès à la salle de vente de tout acquéreur potentiel pour justes motifs.

b) Toute personne qui se porte enchérisseur s'engage à régler personnellement et immédiatement le prix d'adjudication augmenté des frais à la charge de l'acquéreur et de tous impôts ou taxes qui pourraient être exigibles. Tout enchérisseur est censé agir pour son propre compte sauf dénonciation préalable de sa qualité de mandataire pour le compte d'un tiers, acceptée par **La maison de vente**.

c) Le mode normal pour enchérir consiste à être présent dans la salle de vente. Toutefois **La maison de vente** pourra accepter gracieusement de recevoir des enchères par téléphone d'un acquéreur potentiel qui se sera manifesté avant la vente.

La maison de vente ne pourra engager sa responsabilité notamment si la liaison téléphonique n'est pas établie, est établie tardivement, ou en cas d'erreur ou d'omissions relatives à la réception des enchères par téléphone.

d) **La maison de vente** pourra accepter gracieusement d'exécuter des ordres d'enchérir qui lui auront été transmis avant la vente et que **La maison de vente** aura acceptés. Si **La maison de vente** reçoit plusieurs ordres pour des montants d'enchères identiques, c'est l'ordre le plus ancien qui sera préféré.

La maison de vente ne pourra engager sa responsabilité notamment en cas d'erreur ou d'omission d'exécution de l'ordre écrit.

e) Dans l'hypothèse où un prix de réserve aurait été stipulé par le vendeur, **La maison de vente** se réserve de porter des enchères pour le compte du vendeur jusqu'à ce que le prix de réserve soit atteint. En revanche, le vendeur ne sera pas admis à porter lui-même des enchères directement ou par mandataire.

Le prix de réserve ne pourra pas dépasser l'estimation basse figurant dans le catalogue.

f) **La maison de vente** dirigera la vente de façon discrétionnaire tout en respectant les usages établis.

La maison de vente se réserve de refuser toute enchère, d'organiser les enchères de la façon la plus appropriée, de déplacer certains lots lors de la vente, de retirer tout lot de la vente, de réunir ou de séparer des lots.

En cas de contestation **La maison de vente** se réserve de désigner l'adjudicataire, de poursuivre la vente ou de l'annuler, ou encore de remettre le lot en vente.

g) Sous réserve de la décision de la personne dirigeant la vente pour **La maison de vente**, l'adjudicataire sera la personne qui aura porté l'enchère la plus élevée pourvu qu'elle soit égale ou supérieure au prix de réserve, éventuellement stipulé.

Le coup de marteau matérialisera la fin des enchères et le prononcé du mot « adjugé » ou tout autre équivalent entraînera la formation du contrat de vente entre le vendeur et le dernier enchérisseur retenu.

L'adjudicataire ne pourra obtenir la livraison du lot qu'après règlement de l'intégralité du prix.

En cas de remise d'un chèque ordinaire, seul l'encaissement du chèque vaudra règlement.

3 - LES INCIDENTS DE LA VENTE

a) Dans l'hypothèse où deux personnes auront porté des enchères identiques par la voix, le geste, ou par téléphone et réclament en même temps le bénéfice de l'adjudication après le coup de marteau, le bien sera immédiatement remis en vente au prix proposé par les derniers enchérisseurs, et tout le public présent pourra porter de nouvelles enchères.

b) Pour faciliter la présentation des biens lors des ventes, **La maison de vente** pourra utiliser des moyens vidéos. En cas d'erreur de manipulation pouvant conduire pendant la vente à présenter un bien différent de celui sur lequel les enchères sont portées, **La maison de vente** ne pourra engager leur responsabilité, et sera seule juge de la nécessité de recommencer les enchères.

c) Pour faciliter les calculs des acquéreurs potentiels, **La maison de vente** pourra être conduit à utiliser à titre indicatif un système de conversion de devises.

Néanmoins les enchères ne pourront être portées en devises, et les erreurs de conversion ne pourront engager la responsabilité de **La maison de vente**.

4 - PRÉEMPTION DE L'ÉTAT FRANÇAIS

L'État français dispose d'un droit de préemption des œuvres vendues conformément aux textes en vigueur.

L'exercice de ce droit intervient immédiatement après le coup de marteau, le représentant de l'État manifestant alors la volonté de se substituer au dernier enchérisseur, et devant confirmer la préemption dans les 15 jours. **La maison de vente** ne pourra être tenu pour responsables des conditions de la préemption pour l'État français.

5 - L'EXÉCUTION DE LA VENTE

a) En sus du prix de l'adjudication, l'adjudicataire (acheteur) devra acquitter les frais de vente dégressifs par lot et par tranche suivants :

- Vente volontaire hors de Paris : 30% TTC sur les 1ers 500 € d'adjudication puis 25% TTC (dont TVA 20 % sauf pour les livres TVA 5.5 %)

- Vente volontaire à Paris : 30% TTC sur les 1ers 500 € d'adjudication puis 27% TTC (dont TVA 20 % sauf pour les livres TVA 5.5 %)

- Vente judiciaire : 11,90 % HT (14,28 % TTC pour les lots soumis à une TVA de 20 %, ou 12,55% TTC pour les lots soumis à une TVA de 5.5 %).

- Vente exclusivement On-line : 30% TTC sur le total adjugé en ventes.

- Des frais pourront être ajoutés pour les acheteurs live selon les tarifs des plateformes utilisées (notamment : interenchères 3 % HT et 1 % HT pour les ventes judiciaires, 40 € HT sur les véhicules (judiciaire + volontaire) , Drouot Live 1,5 % HT)

Signification des symboles au catalogue :

* : lots en importations temporaire qui donneront lieu à une facturation supplémentaire de TVA à l'importation au tarif en vigueur (5,5 %).

** : lots en ivoire qui feront l'objet d'une déclaration d'achat conformément à l'article 2 bis de l'arrêté du 16 août 2016 modifié, refacturée à l'acquéreur (10 euros HT).

(J) : vente judiciaire dont les frais acheteurs s'élèvent à 11,90% HT [14,28 % TTC (TVA 20 % sauf pour les livres TVA 5.5 %)].

° Lot mis en vente par l'un des collaborateurs de DE BAECQUE & Associés.

Règlement des lots :

Le paiement du lot aura lieu au comptant, pour l'intégralité du prix, des frais et taxes, même en cas de nécessité d'obtention d'une licence d'exportation.

L'adjudicataire pourra s'acquitter par les moyens suivants :
- en espèces jusqu'à 1 000 € frais et taxes compris pour

tous les professionnels, et particuliers résidant fiscalement en France et jusqu'à 15 000 € pour les ressortissants étrangers sur présentation de leurs papiers d'identité.

- par chèque ou virement bancaire.

b) **La maison de vente** sera autorisée à reproduire sur le procès verbal de vente et sur le bordereau d'adjudication les renseignements qu'aura fournis l'adjudicataire avant la vente. Toute fausse indication engagera la responsabilité de l'adjudicataire.

Dans l'hypothèse où l'adjudicataire ne sera pas fait enregistrer avant la vente, il devra communiquer les renseignements nécessaires dès l'adjudication du lot prononcée.

Toute personne s'étant fait enregistrer auprès de **La maison de vente** dispose d'un droit d'accès et de rectification aux données nominatives fournies à **La maison de vente** dans les conditions de la Loi du 6 juillet 1978.

c) Il appartiendra à l'adjudicataire de faire assurer le lot dès l'adjudication. Il ne pourra recourir contre **La maison de vente**, dans l'hypothèse du vol, de la perte ou de la dégradation de son lot, après l'adjudication.

d) Le lot ne sera délivré à l'acquéreur qu'après paiement intégral du prix des frais et des taxes.

Dans l'intervalle **La maison de vente** pourra facturer à l'acquéreur des frais de dépôt du lot, et éventuellement des frais de manutention et de transport.

Il est vivement demandé aux adjudicataires de procéder à un enlèvement le plus rapide possible de leurs achats, afin de limiter les frais de stockage qui sont à leur charge. L'entreposage des lots ne saurait engager en aucune façon la responsabilité de **La maison de vente**.

- A Paris - à l'Hôtel Drouot : les objets sont à retirer au magasinage de l'Hôtel Drouot, dont les frais sont à la charge des acheteurs.

- En dehors de Paris : tout lot vendu et, non retiré dans les 7 jours qui suit la vente, sera placé au garde-meuble. Frais à la charge de l'acquéreur.

Tout bordereau d'adjudication demeuré impayé auprès de la Maison de vente ou ayant fait l'objet d'un retard de paiement est susceptible d'inscription au Fichier des restrictions d'accès aux ventes aux enchères (« Fichier TEMIS ») mis en œuvre par la société CPM, société anonyme à directeur ayant son siège social sis à (75009) Paris, 37 rue de Châteaudun, immatriculé au registre du commerce et des sociétés de Paris sous le numéro 437 868 425.

A défaut de paiement par l'adjudicataire, après mise en demeure restée infructueuse, le bien est remis en vente à la demande du vendeur sur folle enchère d'adjudicataire défaillant ; si le vendeur ne formule pas cette demande dans un délai d'un mois à compter de l'adjudication, la vente est résolue de plein droit, sans préjudice de dommages-intérêts dus par l'adjudicataire défaillant.

En outre, **La maison de vente** se réserve de réclamer à l'adjudicataire défaillant, à son choix :

- des intérêts au taux légal majoré de cinq points.

- le remboursement des coûts supplémentaires engendrés par sa défaillance,

- le paiement de la différence entre le prix d'adjudication initial et le prix d'adjudication sur folle enchère s'il est inférieur, ainsi que les coûts générés par les nouvelles enchères.

- **La maison de vente** se réserve également de procéder à toute compensation avec des sommes dues à l'adjudicataire défaillant. **La maison de vente** se réserve d'exclure de ses ventes futures, tout adjudicataire qui aura été défaillant ou qui n'aura pas respecté les présentes conditions générales d'achat.

6 - PROPRIÉTÉ INTELLECTUELLE - REPRODUCTION DES ŒUVRES

La maison de vente est propriétaire du droit de reproduction de leur catalogue. Toute reproduction de celui-ci est interdite et constitue une contrefaçon à son préjudice.

En outre **La maison de vente** dispose d'une dérogation légale lui permettant de reproduire dans son catalogue les œuvres mises en vente, alors même que le droit de reproduction ne serait pas tombé dans le domaine public.

Toute reproduction du catalogue de **La maison de vente** peut donc constituer une reproduction illicite d'une œuvre exposant son auteur à des poursuites en contre-façon par le titulaire des droits sur l'œuvre.

La vente d'une œuvre n'emporte pas au profit de son propriétaire le droit de reproduction et de représentation de l'œuvre.

7 - INDÉPENDANCE DES DISPOSITIONS

Les dispositions des présentes conditions générales d'achat sont indépendantes les unes des autres. La nullité de quelque disposition ne saurait entraîner l'invalidité des autres.

8 - COMPÉTENCES LÉGISLATIVE ET JURIDICTIONNELLE

La loi française seule régit les présentes conditions générales d'achat. Toute contestation relative à leur existence, leur validité, leur opposabilité à tout enchérisseur et acquéreur, et à leur exécution sera tranchée par le tribunal compétent du ressort de Paris (France).

CALENDRIER DES VENTES 2025

PARIS

- Mercredi 5 mars
- Jeudi 13 mars
- Vendredi 28 mars
- Jeudi 10 avril
- Mercredi 7 mai
- Vendredi 16 mai
- Jeudi 22 mai
- Jeudi 5 juin
- Jeudi 19 juin
- Jeudi 3 juillet

Souvenirs de la Galerie Noir d'Ivoire - Partie IV
Art populaire - Curiosité
Haute Epoque
Intérieurs et décoration
Design
Mobilier et Objets d'art
Arts d'Asie
Sculptures et tableaux anciens
Art du XX^e siècle
Intérieurs et décoration

LYON

- Lundi 24 février
- Mercredi 26 février
- Jeudi 6 mars
- Samedi 15 mars
- Lundi 17 mars
- Mardi 18 mars
- Vendredi 21 mars
- Jeudi 27 mars
- Jeudi 10 avril
- Jeudi 17 avril
- Jeudi 24 avril
- Mardi 29 avril
- Mardi 6 mai
- Samedi 10-11 mai
- Jeudi 22 mai
- Mardi 27 mai
- Mercredi 11 juin
- Jeudi 12 juin
- Vendredi 13 juin
- Jeudi 19 juin
- Mercredi 25 juin

Numismatique et Or
Armes - Militaria - Décorations #23
Intérieurs et décoration
Mobilier et Objets d'art
Tableaux anciens et modernes
Bijoux anciens et modernes - Montres
Minéraux
Livres et autographes
Instruments de musique
Vins et spiritueux
Textiles #16
Timbres
Arts d'Asie
Succession Marcel Perron
Design - Art Moderne et Contemporain
Histoire postale
Mobilier et Objets d'art
Tableaux anciens et modernes
Bijoux anciens et modernes - Montres
Poupées et jouets
Livres

MARSEILLE

- Mardi 19 février
- Mercredi 12 mars
- Jeudi 13 mars
- Jeudi 20 mars
- Jeudi 3 avril
- Jeudi 17 avril
- Mercredi 23 avril
- Jeudi 24 avril
- Mercredi 14 mai
- Jeudi 15 mai
- Mercredi 21 mai
- Jeudi 22 mai
- Jeudi 5 juin
- Jeudi 12 juin
- Vendredi 13 juin
- Jeudi 19 juin

Or et Bijoux
Mobilier et Objets d'art - Arts de l'orient - Tableaux
Bijoux - Art moderne et Contemporain - Design
Les trésors d'un numismate
Mode, maroquinerie et accessoires #24
Minéraux
Livres anciens et modernes
Corsica
Timbres et cartes postales
Vins et Spiritueux
Mobilier et Objets d'art - Arts d'Asie - Tableaux
Bijoux - Art moderne et contemporain - Design
Art populaire & traditions de Provence
Armes - Militaria #24
Marine et Provence
Minéraux



WWW.DEBACQUE.FR

EXPERTISES ET ESTIMATIONS GRATUITES ET CONFIDENTIELLES

Tous les lundis sur rendez-vous, d'après photos à estimation@debaecque.fr ou à domicile sur rendez-vous

PARIS VI - 132, BOULEVARD RASPAIL - 75006 - PARIS@DEBAECQUE.FR

PARIS IX - 10, RUE ROSSINI - 75009 - PARIS@DEBAECQUE.FR

LYON VI - 70, RUE VENDÔME - 69006 - LYON@DEBAECQUE.FR

MARSEILLE VI - 5, RUE V. COURDOUAN - 13006 - MARSEILLE@DEBAECQUE.FR